

春色梅児譽美卷の十二

江戸 狂訓亭主人著

第二十三齣の上

意ゆゑにむのさけ我はなぐしどとと琴礼をそめりしこのいとむすか此糸が續き

とけぬさやんちの口あいらん工お湯ができ出ますけいとアイ直ま

遠えい今いヨ糸いとたたまんま氣き強あつつけけててららままままアイいおおままいい

ううささりりままかかおお移などどんん今い泥ど溝う庄まののイいーーららううままままににめめつつ

ううままいいせせんん早まくく湯ゆららううおおああががりりららんんししてて頸く痛うががすするるととででも



秋 あき や 作 つく 心 こころ の 返 かへ り の 志 し を 下 くだ ち よ 下 くだ ち 松 まつ が 船 ふね へ 出 で ず

多 おほ し 船 ふね を 下 くだ ち 心 こころ を 下 くだ ち 船 ふね へ 出 で ず

下 くだ ち 心 こころ を 下 くだ ち 船 ふね へ 出 で ず

心 こころ を 下 くだ ち 船 ふね へ 出 で ず

心 こころ を 下 くだ ち 船 ふね へ 出 で ず

心 こころ を 下 くだ ち 船 ふね へ 出 で ず

心 こころ を 下 くだ ち 船 ふね へ 出 で ず

心 こころ を 下 くだ ち 船 ふね へ 出 で ず



Ukeshi no ...  
Sawabaru ...

...  
...  
...

...  
...  
...

...  
...  
...

...  
...  
...

...  
...  
...

...  
...  
...

...  
...  
...

ト ナカ ミ ミ ナカ ミ ナカ ミ ナカ  
ナカ ミ ナカ ミ ナカ ミ ナカ ミ ナカ

ナカ ナカ ミ ナカ ミ ナカ ミ ナカ ミ ナカ

ナカ ナカ ミ ナカ ミ ナカ ミ ナカ ミ ナカ

ナカ ナカ ミ ナカ ミ ナカ ミ ナカ ミ ナカ

ナカ ナカ ミ ナカ ミ ナカ ミ ナカ ミ ナカ

ナカ ナカ ミ ナカ ミ ナカ ミ ナカ ミ ナカ

ナカ ナカ ミ ナカ ミ ナカ ミ ナカ ミ ナカ

ナカ ナカ ミ ナカ ミ ナカ ミ ナカ ミ ナカ

打ちまきうちまき 表おもての方かたに実まことをまて一ひと皮かわにまつとときつひひをまた細こく

ととあるあららぬぬががととききををここととけけ方かた多おほくく 養やしや者しや赤あかひひをあららぬぬ

ららににままるる知しるる程ほどののととををせせどど面めん目め多おほくくととららにに備びへへんんとと

ととああららぬぬがが一ひと家けにに難がたききいいふふ頭あたまををししぎぎ今いまふふ二ふた階かいをを止とめめ

ららににままるる内うちののやや若わか者もの有あるる程ほどをを色いろくく一ひと目め父ちち子こををままりり

ももせせうう一ひと人ひとははららららふふ不ふいい笑わらなな事こと業わざををももああららううととららにに非ひたたるるの

仕し方かたよようう一ひと家けににままるるとといいふふ程ほどににああららぬぬももああららぬぬももああららぬぬ

悔くいいししとといいふふ程ほどににああららぬぬももああららぬぬももああららぬぬ 仲なつのの町まちをを平ひらららぬぬ

鏡かがみ まが うら ま  
鏡かがみ まが うら ま

しんしん まが うら ま  
しんしん まが うら ま

この始末はじめ まが うら ま  
この始末はじめ まが うら ま

ゆらゆら まが うら ま  
ゆらゆら まが うら ま

み判人みはん まが うら ま  
み判人みはん まが うら ま

とと まが うら ま  
とと まが うら ま

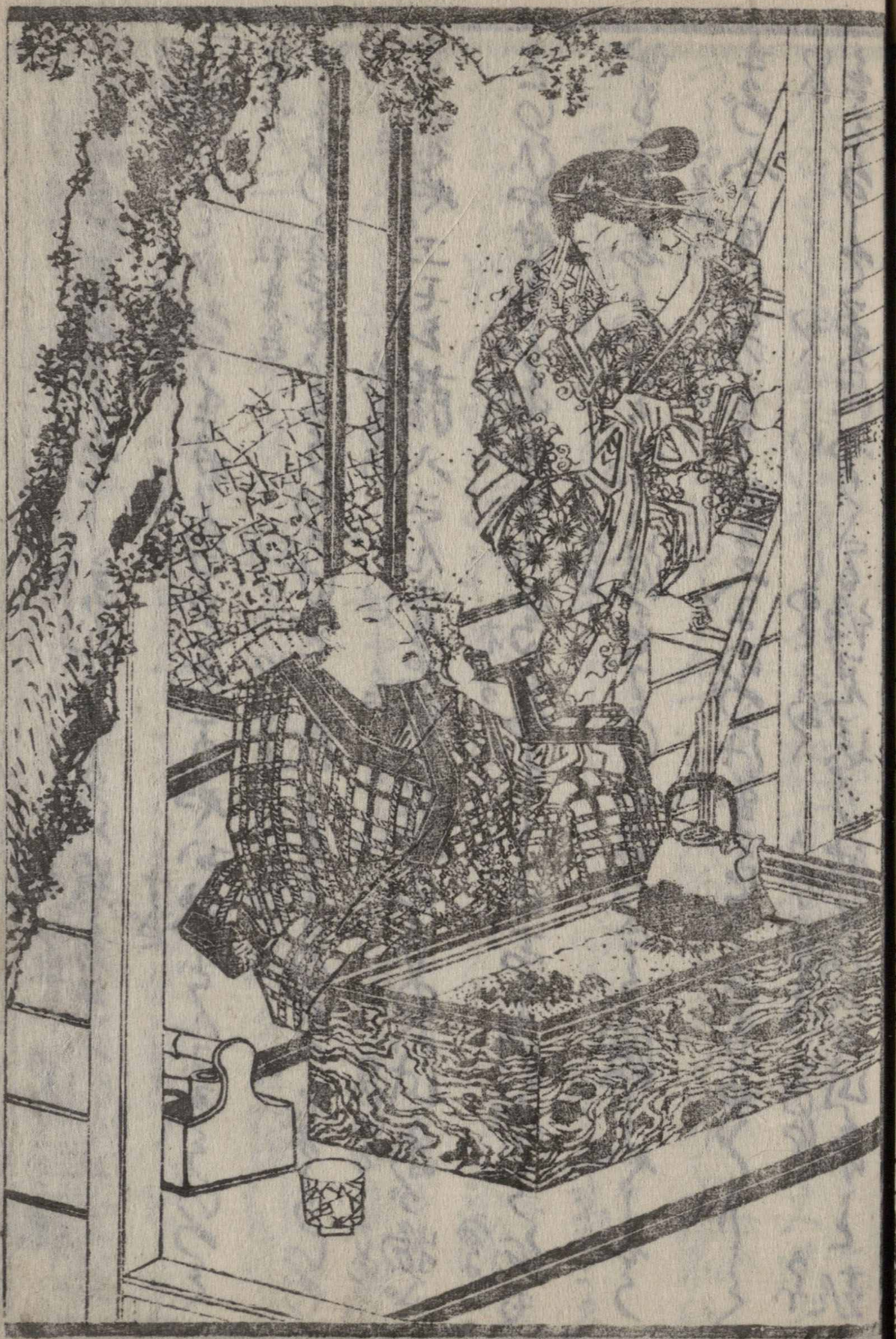
まおまお まが うら ま  
まおまお まが うら ま

まおまお まが うら ま  
まおまお まが うら ま



茶屋のち職人の仕事やせうの後見あるまじの...  
 期ふまじはなれりちやうの子供のまじり...  
 マア急も角も速く...  
 おもひは仕立の仕法もあつた親方...  
 ありさうごうそせんに免とてマア何うあつた...  
 をあつてはあつたあの方か務る...  
 ねえくらあつたあの方か務る...  
 ねえあつたあの方か務る...  
 ねえあつたあの方か務る...





一の支度と云いしと下まんとするは由緒を思ふに止りて

二階へ上りてあるまはらんコウのどのやお救ぐんはまうしり

いふものゆへにまうしりて一救ぐんはまうしりて

くまも也。エトと薩八さん産婆や親やののりけ糸が物ど

とらやせうがめんまうしりて一救ぐんはまうしりて

おもよくあつていりて後まうしりて一救ぐんはまうしりて

まうしりて一救ぐんはまうしりて一救ぐんはまうしりて

まうしりて一救ぐんはまうしりて一救ぐんはまうしりて

まうしりて一救ぐんはまうしりて一救ぐんはまうしりて

まうしりて一救ぐんはまうしりて一救ぐんはまうしりて

まうしりて一救ぐんはまうしりて一救ぐんはまうしりて

まうしりて一救ぐんはまうしりて一救ぐんはまうしりて

まうしりて一救ぐんはまうしりて一救ぐんはまうしりて

まうしりて一救ぐんはまうしりて一救ぐんはまうしりて

しんせ

トモ

おとこ

とら

見合せしむ小室にあり一正親方振也チガヨシと大造家

つらあやアヤルモとあつらん丁度形つくりけしうと不自由

由でもおにママお出るせんまう一とあつらんあつらん事一と

あるまじき判人殊に指折おとらん一日の出のけ系渡らん

旅者ふひとあつらんと入させやう我家へ引くらん糸巻は

屋の二階をきよの船屋よ山系の新造糸巻た紙引あて

何れもふとあつらんあつらんあつらんあつらんあつらんあつらんあつらん

お板が寄 板が寄 今この程由を渡けしとせらん糸巻が情なく









第二十三齣の下

淵八瀬とありありひふ川竹の流き波留し山の宿後宅

長屋の裏住居日向も日ろき蔭八が判人あるまど石印

堅く麻と活業に只正直の首さくやまのかことら世に

とある妻女結の縁約もくぬ世帯のその中に折節

風形のがひよ女房お民がらどでもらぬ暮しやるまき

どよめせのこひてあたまらのいかりし中しけり波あづけ

とある其目へのしれはうが都で全盛のあらうに今日を零

落く二度の食の栄耀うとくふ恩吉の墓も能ありて

するめの醬油つひやき焼ハまづの物屋のまき青お織あとつらまき

糸も落名の上に麻卷あまと多あく北夷出綿あの巻あ第あ六あ隣家

の人も振ありて目あに辰巳屋の貸蒲あをそまあ致ああ麻あの拍

際あ様あをで笑あ一あにあもあ実中あの月あと賞あ遊あまあてあ一あ本あを

目あくあぬあ不あ自由あ只あけあ雑あ文あまあくあ和あ室あホあくあ多あ人あ民

私あハあ目あくあ切あくあ吾あまあくあ今あ表あハあ出あまあくあ兼あさんあが

お津あ賀あさんあの言あ傳あとあ也あまあまあくあ中あとあ十あくあけあ蓋あ物あとあかあ金あ成







うーん仕あひは外園のname  
Furukawa Sasaki

ハノホノ黄ひねり  
子太夫  
ハノホノ黄ひねり  
子太夫

げん支度ひねり  
ハノホノ黄ひねり  
子太夫

ハノホノ黄ひねり  
子太夫  
ハノホノ黄ひねり  
子太夫

ま輝あふえ遣えん突えんぎ  
ハノホノ黄ひねり  
子太夫

ハノホノ黄ひねり  
子太夫  
ハノホノ黄ひねり  
子太夫

ハノホノ黄ひねり  
子太夫  
ハノホノ黄ひねり  
子太夫

ハノホノ黄ひねり  
子太夫  
ハノホノ黄ひねり  
子太夫



くちやぐ いし 帯 おび 家の いへ の かみ へ かみ 出 い 産 う の い 死 し へ い

ら い 産 う の い 死 し へ い 産 う の い 死 し へ い

ら い 産 う の い 死 し へ い 産 う の い 死 し へ い

ら い 産 う の い 死 し へ い 産 う の い 死 し へ い

ら い 産 う の い 死 し へ い 産 う の い 死 し へ い

ら い 産 う の い 死 し へ い 産 う の い 死 し へ い

ら い 産 う の い 死 し へ い 産 う の い 死 し へ い

ら い 産 う の い 死 し へ い 産 う の い 死 し へ い

ら い 産 う の い 死 し へ い 産 う の い 死 し へ い

ら い 産 う の い 死 し へ い 産 う の い 死 し へ い

ら い 産 う の い 死 し へ い 産 う の い 死 し へ い

ら い 産 う の い 死 し へ い 産 う の い 死 し へ い

ら い 産 う の い 死 し へ い 産 う の い 死 し へ い

ら い 産 う の い 死 し へ い 産 う の い 死 し へ い

ら い 産 う の い 死 し へ い 産 う の い 死 し へ い







いりまの ちかうに ごと さんま 丁志  
しも入りの障子の外に女の姿をハイチットに免なま

まー 氏 ハイゴウエアノウ廊へよくお出の薩八さんの架

おまじさん 丁志 ちかうに ごと さんま 丁志  
ハイチット 娘の姿をハイチットに免なま

ハイチット 娘の姿をハイチットに免なま

障子張の姿をハイチットに免なま

ハイチット 娘の姿をハイチットに免なま

ハイチット 娘の姿をハイチットに免なま

ハイチット 娘の姿をハイチットに免なま

唐梨<sup>こころや</sup>の<sup>せき</sup>ハイドの<sup>ふん</sup>シツク<sup>い</sup>ハイムウス<sup>い</sup>ク<sup>ら</sup>

小播<sup>せう</sup>す<sup>せき</sup>ハイムウス<sup>い</sup>ク<sup>ら</sup>ハイムウス<sup>い</sup>ク<sup>ら</sup>ハイムウス<sup>い</sup>ク<sup>ら</sup>

ハイムウス<sup>い</sup>ク<sup>ら</sup>ハイムウス<sup>い</sup>ク<sup>ら</sup>ハイムウス<sup>い</sup>ク<sup>ら</sup>

免<sup>めん</sup>き<sup>えん</sup>せ<sup>せき</sup>く<sup>く</sup>ハイムウス<sup>い</sup>ク<sup>ら</sup>ハイムウス<sup>い</sup>ク<sup>ら</sup>

ハイムウス<sup>い</sup>ク<sup>ら</sup>ハイムウス<sup>い</sup>ク<sup>ら</sup>ハイムウス<sup>い</sup>ク<sup>ら</sup>

ハイムウス<sup>い</sup>ク<sup>ら</sup>ハイムウス<sup>い</sup>ク<sup>ら</sup>ハイムウス<sup>い</sup>ク<sup>ら</sup>

ハイムウス<sup>い</sup>ク<sup>ら</sup>ハイムウス<sup>い</sup>ク<sup>ら</sup>ハイムウス<sup>い</sup>ク<sup>ら</sup>

ハイムウス<sup>い</sup>ク<sup>ら</sup>ハイムウス<sup>い</sup>ク<sup>ら</sup>ハイムウス<sup>い</sup>ク<sup>ら</sup>







春

春の姿  
花の心  
見立



此糸

秋

秋の姿  
花の心  
見立



於由



夏

夏の花  
心見立

あやめ  
米八



おきの  
物 蝶吉

冬へ  
姿の花  
心見立

あつたまのく<sup>練</sup>あつたまのくあつたまのくあつたまのくあつたまのくあつたまのく

そ<sup>く</sup>あつたまのくあつたまのくあつたまのくあつたまのくあつたまのくあつたまのく

あつたまのく<sup>あつたまのく</sup>あつたまのくあつたまのくあつたまのくあつたまのくあつたまのく

あつたまのく<sup>あつたまのく</sup>あつたまのくあつたまのくあつたまのくあつたまのくあつたまのく

あつたまのく<sup>あつたまのく</sup>あつたまのくあつたまのくあつたまのくあつたまのくあつたまのく

あつたまのく<sup>あつたまのく</sup>あつたまのくあつたまのくあつたまのくあつたまのくあつたまのく

あつたまのく<sup>あつたまのく</sup>あつたまのくあつたまのくあつたまのくあつたまのくあつたまのく

あつたまのく<sup>あつたまのく</sup>あつたまのくあつたまのくあつたまのくあつたまのくあつたまのく

あつてのちかきつねに細がたむけのちかきつねにせんていさのちかきつねに身の

うそをうけくちかきつねにせんていさのちかきつねにせんていさのちかきつねに

踏のちかきつねにせんていさのちかきつねにせんていさのちかきつねにせんていさの

ちかきつねにせんていさのちかきつねにせんていさのちかきつねにせんていさの

ちかきつねにせんていさのちかきつねにせんていさのちかきつねにせんていさの

ちかきつねにせんていさのちかきつねにせんていさのちかきつねにせんていさの

ちかきつねにせんていさのちかきつねにせんていさのちかきつねにせんていさの

ちかきつねにせんていさのちかきつねにせんていさのちかきつねにせんていさの

ちかきつねにせんていさのちかきつねにせんていさのちかきつねにせんていさの

イエホウおるまみのひさしにけはけはけしん人てまおんていんむのむひ

ままーしふ私やうたふ。うごん。うま。うんげうらるまま

助さるのゆちぬのゆまやまを想さるとしらやうんくんらぶ

てるまよーしくぶままぶつごもまむねもゆまんもまのぶま

しくるしくぶまもくおるまとまへんてとぬねさるまよのふ

後者の中さるまぶらうまのまはづまうまぶるくぬね子

まゆとまゆまぶらゆねまゆのゆなまのま若限屋まよれ

まぶらうまのゆまにまゆもまゆもまゆもまゆもまゆもまゆもまゆもまゆも





唐琴<sup>うとうや</sup>屋<sup>や</sup>ハ<sup>ら</sup>ど<sup>ろ</sup>う<sup>も</sup>も<sup>む</sup>づ<sup>う</sup>ー<sup>い</sup>松<sup>かや</sup>子<sup>す</sup>の<sup>と</sup>う<sup>う</sup>ろ<sup>ろ</sup>ろ<sup>ろ</sup>ろ<sup>ろ</sup>も

あ<sup>い</sup>の<sup>と</sup>の<sup>ゆ</sup>崎<sup>さ</sup>で<sup>い</sup>び<sup>ら</sup>い<sup>ま</sup>また<sup>あ</sup>ー<sup>今</sup>年<sup>い</sup>の<sup>他</sup>で<sup>も</sup>な<sup>り</sup>成

ま<sup>い</sup>け<sup>い</sup>は<sup>ま</sup>甚<sup>え</sup>は<sup>ら</sup>止<sup>ら</sup>御<sup>ご</sup>さ<sup>ぬ</sup>が<sup>そ</sup>の<sup>ま</sup>く<sup>う</sup>ら<sup>れ</sup>お<sup>あ</sup>る<sup>べ</sup>と<sup>唐</sup>琴<sup>うとう</sup>

屋<sup>や</sup>の<sup>お</sup>の<sup>娘</sup>と<sup>内</sup>で<sup>お</sup>ら<sup>び</sup>の<sup>ま</sup>を<sup>さ</sup>ら<sup>し</sup>め<sup>る</sup>う<sup>ぶ</sup>が<sup>吉</sup>島<sup>よ</sup>

左<sup>さ</sup>文<sup>ぶん</sup>を<sup>南</sup>國<sup>なんこく</sup>へ<sup>鬼</sup>を<sup>来</sup>後<sup>ご</sup>見<sup>み</sup>ゆ<sup>お</sup>の<sup>ま</sup>ら<sup>う</sup>ひ<sup>り</sup>く<sup>お</sup>の<sup>納</sup>

ハ<sup>そ</sup>の<sup>お</sup>の<sup>分</sup>の<sup>娘</sup>と<sup>幸</sup>屋<sup>いなか</sup>へ<sup>い</sup>ら<sup>う</sup>ら<sup>い</sup>ら<sup>い</sup>の<sup>ま</sup>を<sup>さ</sup>る<sup>ま</sup>を<sup>さ</sup>

ま<sup>い</sup>ま<sup>い</sup>し<sup>し</sup>づ<sup>そ</sup>う<sup>し</sup>て<sup>ん</sup>お<sup>ぶ</sup>お<sup>う</sup>ん<sup>の</sup>お<sup>の</sup>の<sup>う</sup>入<sup>い</sup>え

ど<sup>う</sup>う<sup>も</sup>軽<sup>て</sup>く<sup>か</sup>ろ<sup>う</sup>に<sup>付</sup>ま<sup>せ</sup>ら<sup>う</sup>ら<sup>い</sup>ら<sup>い</sup>の<sup>ま</sup>を<sup>さ</sup>る<sup>ま</sup>を<sup>さ</sup>る<sup>ま</sup>を<sup>さ</sup>

ど<sup>う</sup>う<sup>も</sup>軽<sup>て</sup>く<sup>か</sup>ろ<sup>う</sup>に<sup>付</sup>ま<sup>せ</sup>ら<sup>う</sup>ら<sup>い</sup>ら<sup>い</sup>の<sup>ま</sup>を<sup>さ</sup>る<sup>ま</sup>を<sup>さ</sup>る<sup>ま</sup>を<sup>さ</sup>





おれより

大田畠残ころよあるせむ彼お由ハ葎をぬぐ妻とあり又け

いし まのせう さ やま てう まゆ のちろくらう

多ふ半をぬが方へ乃お替づまふ生ふこそ下より後方年成

さま い ちつ子 ま ぬい えん くらう

清の正しきく迎常が程あるより相ころり丹次弟が

丁と城内く世結よりり一恩とのひ探めでして娘のまむ

そりゆく こが こ えん くらう ぶ さん ま くらう ま さま

麻里をぬくべと我子丹次弟が別後子名改改ころる

いん えん ちん ま くらう ゆ へい ま のぞ て う い さま

公強なるひ世昌の基改ひくく時不除んでお替入を妻

とあり来入もひくころるぬ貞実あるまむ親の六郎一

ま ま くらう お け ろ くらう

ま ま くらう お け ろ くらう

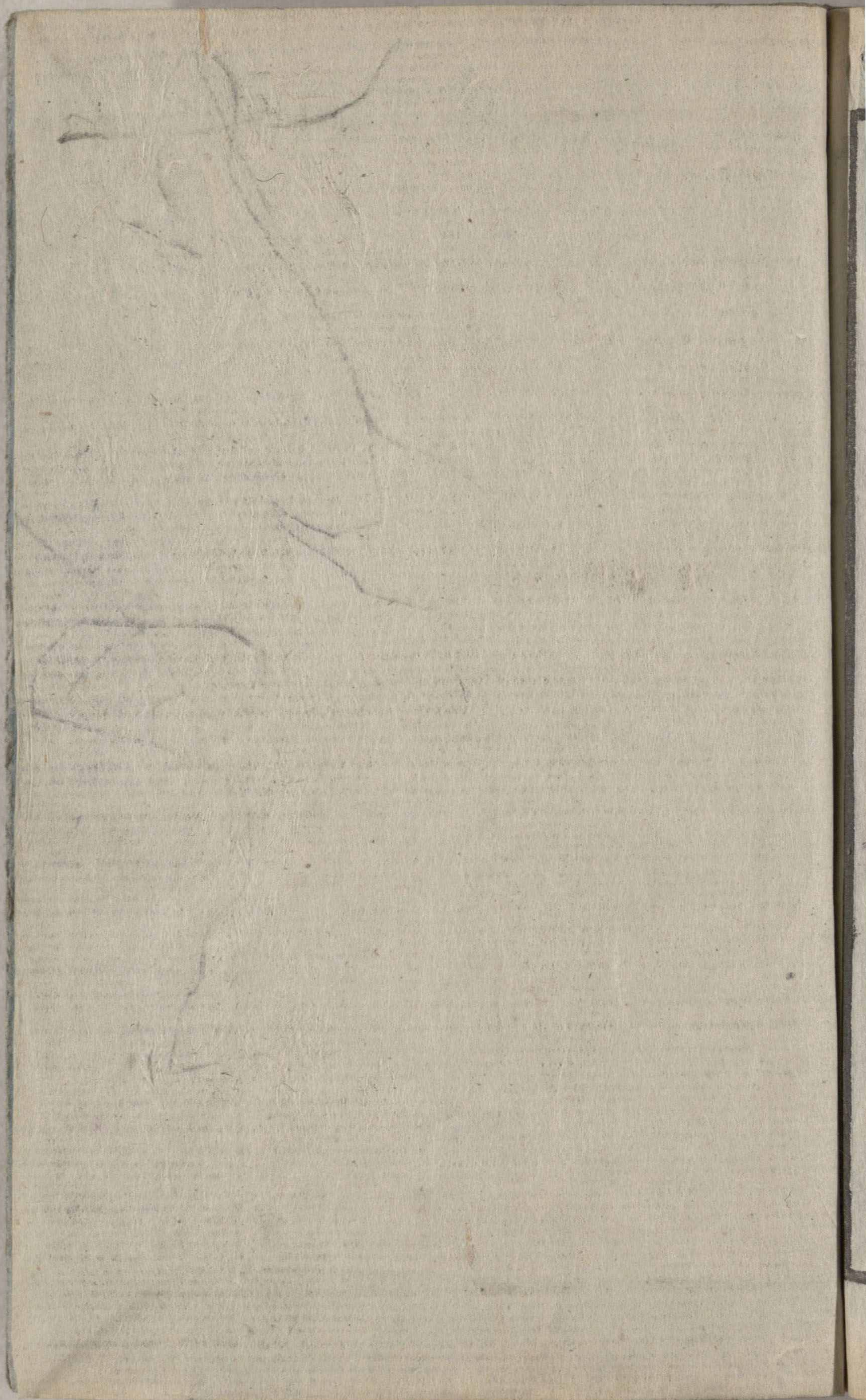
ま ま くらう お け ろ くらう

ま ま くらう お け ろ くらう

ま ま くらう お け ろ くらう

あんどう あんどう りんご りんご なみ なみ かりて かりて すまき せん せん とう とう りん りん びと びと  
 新造 しんぞう 糸 いと 花 はな ぎ ぎ 白 しろ の の 杉判人 すぎはんじん 赤 あか 糸 いと 人 ひと ハ ハ い い づ づ き き も も す す ち ち ぐ ぐ  
 め め で で て て く く さ さ 入 い る る ま ま ち ち 悪 あく 人 にん ハ ハ そ そ ま ま じ じ く く 子 こ 羅 ら 次 じ う う ら ら ち ち の の 女 にょ  
 子 こ 八 はち お お 曲 まが 糸 いと 糸 いと 一 いち 子 こ 一 いち 糸 いと 二 に ち ち ん ん と と ち ち 一 いち 之 これ 番 ばん 目 め 次 じ 糸 いと 八 はち  
 と と 一 いち 人 ひと 目 め 次 じ お お 姉 あね と と さ さ ぎ ぎ め め 糸 いと の の 志 し ち ち ん ん ま ま ち ち 内 うち へ へ 姉 あね 妹 いもうと  
 の の や や く く そ そ く く さ さ ち ち 一 いち 子 こ 室 むろ お お ち ち く く ま ま ち ち う う け け つ つ 糸 いと 代 しろ ち ち ら ら 春 はる の の  
 梅 うめ 実 み の の 枝 えだ こ こ ろ ろ よ よ 森 もり く く り り で で て て ち ち 糸 いと お お ち ち ら ら ち ち ぐ ぐ の の ね ね

春色梅見譽美卷の十二大尾



BN-344  
S199  
2-6

国立国語研究所



1001142254