

月
夜

4

出



21800

弘出

長野始印
裁
檢事印

例言

一方今翻譯最世務ノ急タリ而ノ翻譯諸語大約元意ヲ
 失ヒ看者茫洋津ニ迷ヒ事實ヲ誤認スルモノ蓋シ尠
 カラス往者大木司法卿文部ニ在リ旨ヲ承ケテ學政
 ヲ改正ス時ニ此弊ヲ憂ヘ委員ヲ撰ミ大ニ字書ヲ編
 成セントシ僅ニ手ヲ下スニ及ンテ轉シテ司法卿ト
 爲リ事竟ニ果サス頃日大木卿司法ニ於テ又前意ヲ
 繼キ法律字書ヲ編成セント欲シ本課ニ命シ先ツ是
 編ヲ譯述セシム然レ此譯述スル所ノ諸語亦未穩當
 ナルヲ必セス但書寫ノ勞ヲ省カンタメ姑ク之ヲ印

刷ニ付ス

一邦國域ヲ殊ニスレハ其言語文字勢ヒ同シキヲ得ス
 況ヤ我有リ彼ニ無ク彼有リ我ニ無キモノニ至リテ
 ハ決シテ譯ノ下スヘキナシ強テ之ヲ譯スルモ徒ニ
 之レカ形似ヲ求メテ文字ノ面目ヲ紛粧スルニ過キ
 ス大木卿謂ヘラク是等ノ類直チニ元語ヲ用井ルヲ
 以テ至便トス但我文字ハ形ヲ主トス人々皆之ヲ慣
 ヒ視ル(漢字ヲ指ス)因テ今假名字ヲ以テ元語ヲ書スル看
 者或ハ其錯雜ニ苦マン是其慣フ所ニ非レハナリ況
 ヤ假名字元字ト發音ヲ殊ニシ到底元音ヲ寫シ得ヘ

キニ非ス強テ之ヲ爲スモ元語僅カニ五六字ニシテ
假名字常ニ十數字ヲ用井其長キモノハ行ヲ專ニシ
テ猶餘リアルニ至ル不便ト謂ハサルヘケンヤ大木
卿因テ新字ヲ製シ直クニ元音ヲ發セシメ以テ元語
ト同視セシム兩便ヲ得シメンカ爲メナリ新字ハ音
譯字例ニ就テ其詳ヲ視ルヘシ

一 諸語品種混淆スルトキハ意義ヲ失フ亦甚シ因テ
其緊要ナルモノ、大略ヲ指示スルタメナルシキノ
等ノ符徵字ヲ用井ル而シテナルシキノ假名字ヲ用
井ルモノハ皆形容詞ナリ然レノ假名字名詞ト形

容詞ノ區別ヲ示サンコト尤モ難シ今コトヲ以テ名詞ニ付シコトヲ以テ形容詞ニ付ス

一通編譯語或ハ成語ヲ用井或ハ俗語ヲ用井其語ナキモノハ填スルニ造語ヲ以テス蓋シ元意ヲ失ハンコトヲ恐ルナリ

一譯語必ス元語ノ本義ニ從フコト主意トス然レモ語意展轉變化シ頗ル其本義ト違フモノアリ「プレスクリプシオン」ノコトキ是ナリ「プレスクリプシオン」ハ本ト「前書キ」ノ義ナレトモ今法ノ慣用スル所ニテハ之ヲ時効ノ義トス其意義ノ相屬セサル殆ト雲泥ノ違ア

リ故ニ是等ノ語本義ニ依ラスシテ現ニ用井ル所ノ
事實ニ從ヒ之ヲ譯ス

一元語二三ノ同語アリテ皆其意ヲ同クシ而シテ國語一
々之ニ填スヘキモノナキトキハ一語ヲ以テ之ヲ兼
譯ス又譯語元語ト意義ヲ殊ニスト雖モ我用方ニ於
テ其場合チ一ニスルモノハ直ニ我慣用語ヲ以テ之
ニ當ツ

一元書一語ナルモ兩譯ナキヲ得サルモノアリ「アブサ
ンス」及ヒ「アヂユヂカシオン」ノコトキ是ナリ「アブサ
ンス」普通ノ義ナレハ之ヲ不在ト譯スヘシ而シテ法律ノ

慣用スル所ニテハ之ヲ失踪ノ義トス「アヂユヂカシオ
 ン」其一義ハ競買ト譯スヘシ而シテ那ノ用處ニテハ入
 札ノ義ナリ此類兩義俱ニ之ヲ譯出ス及ヒ他ノ一語
 ニシテ二義三義或ハ數義ヲ含ムモノモ亦此例ニ依
 ル

一譯語既ニ人々慣用シ來リ勢ヒ改ムヘカラサルモノ
 ハ妥當ナラサルモノト雖モ舊案ニ循ヒ叨リニ之ヲ
 補正セス

一「アイヤン、ユーズ」通常呼テ「エイヤンユーズ」トナシ「イ
 ンワンテール」呼テ「アインワンテール」トナシ「エンセー

ル「呼テ」アンセル「ト」ナス然レモ本編ハ元本ニ從ヒ
アベセヲ以テ部類ヲ別ツカ故ニ其本部ノ處ニ於テ
ハ特ニ元字ニ從ヒ「アイヤン、コーズ」ハ之ヲ「ア」之部ニ
収メ音ニ從テ之ヲ「エ」之部ニ収メス「インワンテール」
ハ「イ」之部ニ収メテ「ア」之部ニ収メス「エンセル」ハ「エ」
之部ニ収メテ「ア」之部ニ収メス然レトモ亦釋解其他
文章中ニ用井ルキハ通常ノ音ニ從ヒ「インワンテール」
之ヲ「アンワンテール」ト書シ「アンセル」之ヲ「エン
セル」ト書シ「アイヤン、コーズ」之ヲ「エイヤン、コーズ」
ト書ス他皆之ニ效ヘ

一「アビウドートリテ」ハ即チ「アビウド、オートリテ」ナリ故
 ニ註ヲ下ストキハ「アビウ」ハ某義「ド」ハ某ナリ「オートリ
 テ」ハ某ノ義ト書ス又「ビエー」タ「ドル」ハ即チ「ビエ
 ー、ア、オルドル」ナリ故ニ註ヲ下ストキハ「ビエー」ハ某
 義「ア」ハ某ナリ「ナルドル」ハ某義ト書ス是類稱呼ノ緩
 急ニ由テ音ニ伸縮アリト雖モ語意ニ於テ異同アル
 コナシ然レトモ其成語ノ音ヲ辨センカタメ另ニ口
 音ヲ付ス
 一一語ノ義例他語ト相ヒ干涉スルモノハ本語ノ次ニ
 之ヲ低書ス

之ヲ低書ス

一是編部類宜ク我カ四十七音或ハ五十音ヲ以テ之ヲ分ツヘシ然レ從來譯語用字一格ニ出テス字音亦在ル所ニ隨テ異ナリ故ニ國音ヲ以テ之ヲ分ツトキハ閱者必ス木ニ緣リ魚ヲ求ムルノ惑ヒアラシク因テ元書ニ從ヒアベセヲ以テ之ヲ分ツ一本義又ハ釋解中人名ニ係ルモノハ其右傍ニ
付ス

明治十三年二月

委員誌

音釋字例

音釋字例

一 茲ニ堂諭ヲ奉シ。支那字ヲ用テ。法國律語ノ音ヲ釋ス。
其指趣ハ。凡原語ノ譯シ難キ者。及ヒ之ヲ譯スルモ。竟
ニ其義ヲ盡シ得サル者ハ。皆假リニ意譯ヲ下シ。別ニ
漢字ヲ以テ。原字ノ音ヲ照綴シ。更ニ之ヲ約併メ。二字
或ハ一字ニ歸納シ。其漢音ニ吻合スルヲ以テ。洋音ヲ
發シ。看者ノ之ヲ視ル。猶原語ヲ視ル如クナラシム。其
漸次ニ約併セルハ。簡捷ヲ尙ブ所以ナリ
一 一字ト爲セシ者。皆新様ニ似タレ。敢テ古人製字ノ
法ヲ倣フニ非ス。其旁畫。動スレバ疑似ニ涉ルヲ以テ。

□□等ノ片ヲ加ヘ。故ラニ字形ヲ亂シ。以テ眞字ト
 分別アルヲ示ス。且此字ニ音無ク義無シ。即原語ノ音
 ヲ縮メテ。此字ノ音ト爲ス者ナリ。

一人ノ口音ハ。萬國皆同シ。惟ダ都鄙雅俗ヲ分別スルニ
 因テ取ル所各々異ナルヲ有ルナリ。此ニ用斗タル支
 那音ハ。彼國ノ都鄙雅俗ヲ分ツ無ク。但タ原語ノ口音
 ヲ考ヘテ。之ニ叶ヘタレバ。我國漢字音ノ如ク讀ムヲ
 得ス。片假名ニ從フベシ。

一歐洲ノ文字ハ。其根祇一ニシ。各國ノ音ヲ爲ス或ハ異
 同アルヲ。猶漢字ノ支那ニ於テハ。北音、南音、官音、土音。

我國ニ於テモ。漢音、吳音ノ音、青、蜀、開合。互通。轉化アルガ

同アルヲ。猶漢字ノ支那ニ於テハ。北音、南音、官音、土音。

我國ニ於テモ。漢音、吳音ノ清濁・開合・互通・轉訛アルガ

如ク。彼ガ雅ヤカト爲ス所ノ者ハ。此ガ鄙シトスルヲ

辨フベキナリ。

シユツケ 緇流ノ口音ニ釋迦ト云ハヰ。鮭ニ碍ハリ。
カサ 袈裟ト云ハヰ。瘡ニ碍ハリアル類ノ如ク。

其國語ノ嫌ヒヲ避ル爲メニ。或ハ字音ヲ呼ヒ改ムルヲ萬國ノ常ナリ。

讀者彼此ヲ會ハセ

之ヲ通ハシメバ。語音ヲ參同スルニ庶ラン乎。

一原字。僅ニ廿五字ナレトモ。其聯綴錯綜スルニ至テハ。轉

音一ナラズ。未ダアベセノ音ヲ以テ。定字膠柱スル能

ハズ。故ニ原字ニ對シ漢字ノ六音九轉ヲ形容シ。並ニ

切音ノ大略ヲ定メ。圖ヲ作ル左ノ如シ。

單字九音口訣

亞

Aア

〔豁喉〕

口ヲ椀大ニ開ケバ
舌沉テアト出ル

伊

Iイ

〔切齒〕

口ヲ一字ニ開ケバ
舌平ニソイト出ル

兪

Uユ

〔啓唇〕

口ヲ凹字ニ開ケバ
舌又浮テユト出ル

以上

喉音

匍

Bブ

〔破封〕

含水ヲ噴キ閉
氣ヲ洩ス如キ

木

Mム

〔玩味〕

旨酒ヲ銜クニ快
ヲ稱スル如キ

以上

重唇

埃

E'エ

〔匙舌〕

口ヲ日字ニ開ケバ
舌浮テエト出ル

阿

Oオ

〔洞口〕

口ヲ竇ノ如ク開ケバ
舌又沉テオト出ル

危

Yヰ

〔墜頤〕

口ヲ倒印ニ開ケバ
舌又沉テヰト出ル

不

Pプ

〔鼓簧〕

喇叭ノ舌ヲ抑揚
ノ音ヲ成ス如キ

以上
重唇

畱 Fフ |
〔醒火〕

火種ヲ吹テ炭ヲ旺ニ
スル氣和風ノ如キ

附 Vダ |
〔吹管〕

笛ヲ吹クニ唇ヲ紙一
葉ノ薄サニ開ク如キ

勿 PHプ |
〔熄燭〕

燈ヲ吹消スニハ其
氣ニ底アルガ如キ

以上
輕唇

杜 Dツ |
〔含彈〕

舌尖ヲ唇ニ付ケ齒ヲ閉ヂドト云ハ濁音
ノツト成ルデイデイユチ云フニモ皆同クス

土 Tツ |
〔吐核〕

上ニ同クメトト云ハ清
音ノツト成ルテイテイユ皆同

奴 Nヌ |
〔鶯尾〕

上ニ同クメノト云ハバ
ドノ半清濁音ヌト成ル

以上
舌頭

直 Gヂ |
〔雀噪〕

上齒ノ裡ニ舌尖
ヲ付ケギト云フ

慈 ギ |
Zツ |
〔送唾〕

上ニ同クメ
ツト云フ

子 ^チ | TH ^ツ | [瀉液] | 上ニ同クメ
ツト云フ

以上 舌上

克 C ^ク | [傳谷] | 聲氣下齒ニ扞格
メ此音チ成ス

悟 G ^グ | [猪鬃] | クノ音鼻息チ
帶テ濁ルモノ

句 Q ^グ | [雉雉] | クニユノ母音チ
帶テ音チ成ス

苦 CH ^グ | [雞乳] | クノ蹙マリテ短
カク出ルモノ

尅 X ^{クス} | [猫嚏] | 一字兩聲チ兼ル即不可
ナ巨ト作シタル如キ

以上 牙音 ^{シタバ}

司 C ^ス | [長嘯] | X ^{クス} | 齒縫ヨリ逼テ
透出スルモノ

士 S ^ス | [隙吹] | ス ^{クス} | 齒牙ノ隙ヨリ寬
クギテ出ルモノ

吐 S ^ズ | [擦箏] | 齒上ノスニ舌チ以テ微シク障レハ絃
チ爪ニテコスル如クズト出ルモノ

以上 齒音 ^{ウハハノサキ}

吐 S [擦]等
チ爪ニテコスル如クズト出ルモノ

以上
齒頭 ウハノサキ

合 H⁺ア⁺シラ [噬_シ嗑_ク]
物チカプト咬ミトメタル
勢其音只カフニ止マル

戊 CH_シ [誘_ユ尿_ニ]
齒チ咬ミシメテシト出タスモノ
スエゼスイシノ音ト大ニ異ナリ

識 TI_シ [叱_シ餘_リ]
氏_シテイノ音ニ上ニチツ等ノ音
チ承ケ頭チ奪ハレタルナリ。

以上
正齒 ウヘシタカカミシムル

立 L_リル_フ [孩_チ舌_シ]
舌尖チ齒頭ニ付ケテ
云フ孩兒ノ口音ナリ

兒 R_{アル}ル_ル [歎_ト粥_シ]
舌尖チ卷上ケ齒腭ノ間ニ
テ音チ成スル_{アル}エル_イ等ナリ

日 J_ゴ [探_ト刺_シ]
ルノ音チ腭齒間ニテゴト濁ル
魚ノ小骨チサスリ出ス如キ

以上 半舌半齒

切音ノ字ヲ定ム左ノ如シ

喉音

重唇 匐

be ブ | ヅ

全上 不

pe プ | ヅ

重唇 木

me ム | ヅ

輕唇 畠

f フ |

全上 附

v ヴ |

亞 ア

𪛗 バ

𪛘 パ

末 マ

法 フ

伐 フ

埃 エ

別 ベ

珀 ペ

滅 メ

沸 フ

物 フ

伊 イ

皮 ビ

比 ヒ

彌 ミ

非 フ

微 フ

阿 ア

溶 ボ

波 ハ

磨 モ

福 フ

縛 フ

兪 ユ

醕 ビ

補 ヒ

繆 ミ

孚 フ

孳 フ

危 キ

備 ビ

彼 ヒ

媚 ミ

○

○

仝上悟 牙音克 仝上慈 舌上直 仝上奴 仝上土 舌頭杜 仝上副

G グ | C ク | Z ツ | ge ヂ ッ | ne ヌ ッ | te ツ ッ | de ヅ ッ | ph プ |

噶 ガ 葛 カ 雜 ヅア ○ 納 ナ 答 タ 沓 ダ 發 フア

○ ○ 截 ヅエ 噉 ヂエ 捻 子 太 テ 迭 デ 弗 フエ
é é é é é é é

○ ○ 集 ヅイ 治 ヂイ 尼 ニ 氏 テイ 地 デイ 飛 フイ

峩 ゴ 可 コ 族 ゾ ○ 哪 ノ 多 ト 陀 ド 復 フオ

瞿 グ 矩 キユ 阼 ヅイユ ○ 帑 ニユ 丟 テイユ 豆 デイユ ○

○ ○ ○ 遲 ヂキ 餒 ヌキ 推 ツキ 墜 ヅキ 費 フキ

全 上 戌	正 齒 扱	齒 頭 吐	全 上 士	齒 頭 司	全 上 苦	全 上 句	全 上 銀
-------------	-------------	-------------	-------------	-------------	-------------	-------------	-------------

che ^シ _ツ	h ^イ	se ^ズ _ツ	se ^フ _ツ	Ce ^ス _ツ	ch ^グ	qu ^グ	gn ^イ _メ
-------------------------------	----------------	------------------------------	------------------------------	------------------------------	-----------------	-----------------	------------------------------

鑠 ^シ _ア	合 ^フ	嚙 ^ガ	薩 ^サ	○	鴿 ^ガ	刮 ^カ	虐 ^ニ _ア
-----------------------------	----------------	----------------	----------------	---	----------------	----------------	-----------------------------

攝 ^シ _エ é	核 ^エ é	材 ^ゼ é	塞 ^セ é	色 ^ゼ é	○	快 ^ゲ é	逆 ^ニ _エ é
----------------------------------	---------------------	---------------------	---------------------	---------------------	---	---------------------	----------------------------------

失 ^シ _イ	系 ^イ	逝 ^ジ	嘶 ^シ	西 ^ジ	○	鬼 ^ギ	宜 ^ニ _イ
-----------------------------	----------------	----------------	----------------	----------------	---	----------------	-----------------------------

所 ^シ _ホ	何 ^ホ	坐 ^ゾ	莎 ^ソ	○	谷 ^ゴ	過 ^ゴ	鴛 ^ヌ _ホ
-----------------------------	----------------	----------------	----------------	---	----------------	----------------	-----------------------------

宿 ^シ _ユ	胡 ^ユ	樹 ^{ジュ}	須 ^{シュ}	○	○	○	○
-----------------------------	----------------	-----------------	-----------------	---	---	---	---

○	沂 ^ヒ	瑞 ^ズ _井	綏 ^ス _井	水 ^ス _井	○	○	○
---	----------------	-----------------------------	-----------------------------	-----------------------------	---	---	---

全上戌
che
樂
攝
失
所
宿
○

半
齒舌立
le ル
刺
列
里
羅
虜
累
ルキ

全上兒
re ル
喇
咧
哩
囉
嘯
嚙
ルキ

全上日
j ゴ
弱
熱
唸
噉
嚙
○

兩單並響

亞
匐
アブ
亞
克
ア
亞
立
アル
安
アン
啞
アン

因
イン
兪
立
ユル
埃
尅
エクス
恩
オン
諳
アン

疊字偏響

啞
ア
ac-c
軋
ア
ad-d
押
ア
af-f
啣
ア
ap-p
圖
アル
ar-r

閑 ア | ス
 as-s
 遏 ア | ツ
 at-t
 咽 イ | ヌ
 in-n
 英 イ | ム
 im-m
 喔 オ | フ
 of-f

疊韻調和

奧 ア | ッ
 au
 奧 各 | オ |
 aux
 嚕 リ | ヌ |
 ren
 嘍 ル | ッ |
 rou
 溶 哇 | ボ | ア |
 boi

旬 シ | オン |
 sion
 順 シ | オン |
 sion
 孫 シ | オン |
 sion
 咳 イ | |
 ig

韻餘不響

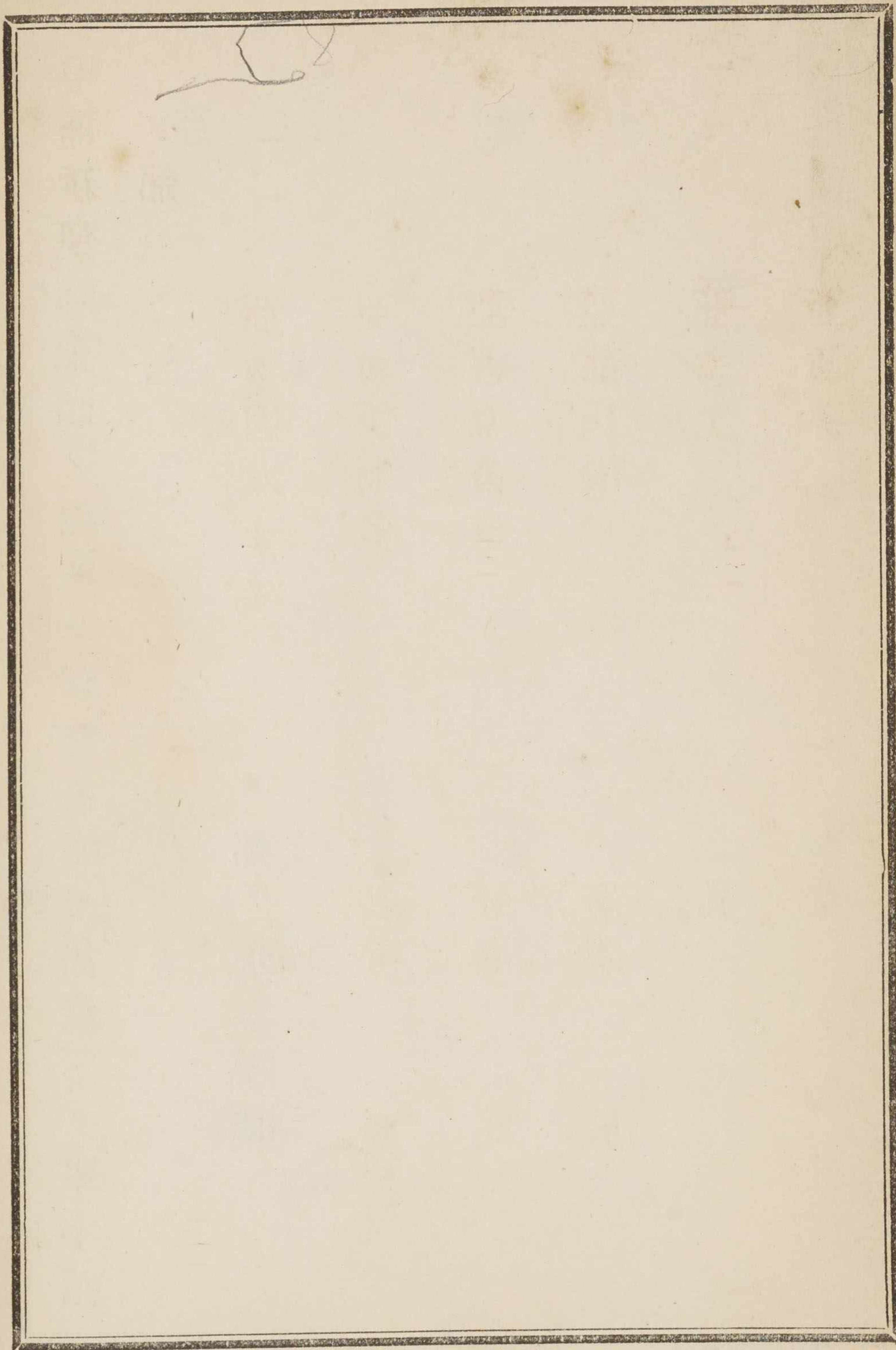
噎 エ | |
 ait
 叱 エ | |
 ais
 悅 エ | |
 et
 菟 エ | |
 es
 蔚 ウ | |
 es

亞 呼 | ア | |
 ats
 溶 餉 | ボ | ア | |
 bois
 竭 ア | |
 oit
 蠻 呐 | マ | |
 ment.

一新字ノ頭ニ。□アル者ハ。亞頭ノ語ナリ。他ノエ、イ、□、ユ、

ト知ルベシ。
モ埃^エ伊^イ阿^ア兪^ユ頭ノ語ニシ。ロアル者ハ。匍^ム以下ノ單字頭

鄭 永寧謹誌



增補新字
アノ部

二
亞アブ、イ匐イン因テ太ス士タ澹

三
亞アブ、イ匐イン伊ゾ喇ト多

四
亞アボル溲ル兒ダ沓ヂ直ウ

五
亞アブ、イ部イン氏サン酸サ呼

二七
亞アク克ト土

二九
亞アク克シ孫オン

雲ウン姐トア

畏ウイ勞ラオ

蛙ウア奪ダツ

澳アウ讚ツアン

輒アツ

盪オン

犴アツ

麤アオ

瓦アツ

屍ワン

增補新字

アノ部

ベノ部

亞^ア臺^デ順^{ジオン}

亞^ア地^デ咧^{イロ}

亞^ア虜^{リユ}微^ヰ恩^{オン}

遏^ア太^テ唳^{リス}士^{スマン}蠻^{マン} 唼

奧^{アウ}買^ベ奴^ヌ

亞^ア伐^ヅ立^{アル}

友^バ喇^ラ土^ツ哩^リ咳^カ

帑^エ 帑^{オン}

隈^ウ 隈^エ

諭^ユ 墳^{フン}

愛^エ 藍^{ラン}

晷^ア 晷^{エン}

晷^ウ 晷^ア

芭^バ 替^{タイ}

𦉳^ウ 𦉳^ン

𦉳^ヤ 𦉳^ン

𦉳^ビ 𦉳^イ

友喇土哩咳

芭替

噤

匍恩 ボ ン

珀兒 ペ ル

杜 ヅ

法彌位 フ ア ミ ー ウ

噤嘯 ボ ン プ ー ツ

噤 フ ー

セノ部

葛溘答直 カ ボ タ チウ

歌闕 コ ー タ ヅ

喝 カ ヅ

葛羅木尼咳 カ ロ ム ニ コ

考米 カ オ ミ ー

喟 キ ー

葛不答孫 カ プ タ シオン

窟屯 ク ー ト ン

呻 コ ン

色豆立 セ デ イ ユ ル

嘯 ス イ ウ

所吐 シ オ ー ズ

啐 シ オ ツ

西答孫 シ タ シオン

噤 サ オン

增補新字

ベノ部
セノ部

三七

勾虜順コリユジョオン

三九

公漫杜コマン

四〇

公漫杜蠻コマン
杜蠻ツマン
喃マン

四三

公彌納多哇兒コミナト
哇兒ア
兒ル

六二

坤掬旬コンキョジョオン

六三

坤地孫コンダイジョオン

六五

坤畠栗コンフ
栗リ

四

暉キウ
暉ン

𦉳カン

𦉳クアン

𦉳カオ

𦉳キウ
𦉳ン

𦉳クオン

𦉳キツ

八五

申コン
上ツ
兒ル
盤バン
杜ツ

吉ク
發バツ

𦉳クワツ

坤畠粟

咭

坤コン土ツ兒ル盤バン杜ヅ

苦ク跋バツ

囁クワツ

吟コリ嘯ユ不シ孫オン

俱キ奔プ

嘒クオン

克ク咧レ地デ鳥イ

咭キ

克ク哩リ彌ミ納ナ里リ太テ

經キム奈子

嘒キヤエ

克ク呂リウ

啗キユ

矩キユ立ル呖パ皮ビ里リ太テ

刮クワ倍ベ

嘒クエ

矩キユ繆ミユ立ル

咭キウ

增補新字
セノ部

五

デノ部

送色不孫 デゼプシオン

送克刺喇孫 デクララシオン

送悟喇沓孫 デグラダシオン

杜牟兒 ヅムール

送波兒土 デポル

送絶巒司 デゼランズ

送埴土 デツツ

苔奔 デープオン

大論 ダールオン

兌吨 デアドン

提珥 デーレル

噓 デオオン

嗽 ダオン

吮 ドン

啜 ドウ

吮 ド

噓 ツ

噓 デツ

送縛勇孫 デツオリユシオン

蜀論 ドルン

噓 ヂユン

塚土

噫

迭縛虜孫 デア ヴオリエ ユ ジオン

獨綸 ドルン

噤 ヂユン

姪法末孫 デイ ファ マ ジオン

踏門 ダ モン

噤 ドン

地物兒氏士蠻 デイ ヴェル テイスマン
哂

頭耽 デウタン

啖 ダン

地微逝皮里太 デイ ヴイ ジ ビリ テ

墜倍 ヅイベ

啖 デー

杜恩 ドン

噤 ドン

陀納孫 ド ナ ジオン

噤 ドアン

陀納孫 ド ナ ジオン

諳土兒微畠士 ダン ツル ヴイフ

噤 ドアン

烏浮 ウーヴエウ

嘸 オエウ

增補新字
デノ部

エノ部

突ド

埃エ叭パ附ヅ

埃エ鬼キ太テ

埃エ達タ

埃エ尅クシシヂヂビビリリテテ
埃尅治皮里太

埃エ尅クススペペヂヂイイシシオオンン
埃尅珀地孫

埃エ尅クススププロロププリリアアシシオオンン
埃尅不囉不嚅孫

噉ド

堊ア壘ウ

垠エ垠エ

頤ア頤ア

垠ウ垠エ

均コ均ン

遠エ遠アンン

渥ウ攀パンン

越エ淳チユユンン

維ウ裁ゼ一一

埃エ尅クススツツヂヂイイシシオオンン
埃尅七刺也孫

アアツツヂヂユユンン
亂享

ウウイインン
運

埃尅不囉不嚙孫

渥礬

遠

埃尅土喇地孫

軋淳

璉

エフノ部

沸恩

紛

反杜

噉

反吐

啞

桴唌兒

呪

畱曠伊吁

啡

ヂエノ部

增補新字

エノ部

エフノ部

ヂエノ部

イノ部

悟グ祿ロ士ス

英イン班パン士ス

因イン反ファン氏テイ西シ杜ツ

因イン士ス丹タン司ズ

ジノ部

嚙ギユ哩リ地ディ克ク孫ジョ

洳ギウ綸ル

嚼ギウ

エルの部

里リ氏テイ士ス班パン但ダン司ス

婪ラン堂ダン

啗ラム

魯ル亞ウ直ヂウ

吝ラウ

里氏士班但司

婪堂

嘖

魯ルウア亞ア直ヂウ

嗒ラツ

エムノ部

彌ミ帑ニユ土ツ

啖モツ

エヌノ部

哪ノ伐ヴァ孫ジオン

嘸ヌア

帑ニユ立リ里リ太テ

嘽子

オノ部

阿オ捻子嚙ル咂ル

嘔エツ

阿オ兒ル杜ド兒ル

嗚ウ

增補新字

イノ部 シノ部 エルノ部 エムノ部 エヌノ部 オノ部 一一

ペノ部

烏ウ附ヅ喇ラ直ヂウ

嚙ワツ

叭パ喇ラ副フ

嘖パウ

叭パ兒ル鉤ク兒ル

啞プエウ

叭パ兒ル氏テイ西シ叭パ孫ソ

比ヒ酸スアン

攀プア

叭パ兒ル氏テイ

哢パエ

不プ咧レ嚙ギ噉ヂエ

背ペ惹ジエ

啡ピエ

アエルノ部

二七

兒ル不プ咧レ撰ザン答タ孫ジョオン

藍ラ敦ントン

噤ルアン

三五

咧レ西ジ順ジオン

嚙リン

三八

咧レ逝ジ略リア孫ジオン

礪レ綸ルエン

嚙レン

四二

鹿ル莎ソ塊ル

噤ロ

四七

列レ縛ヴォ葛カ孫ジオン

落ロ昆コン

嚙ロエンン

エ
ス
ノ
部

一

塞セル兒ウイ微テイ丟ユツ杜

色ス莩ヱ

嚙スエウ

二〇

士ス太テ繚リオ納ナ

灑ス掠エー

啣スヤオ

補
增
新
字

ペノ部 アエルノ部 エスノ部 テノ部 ユノ部 ヂエノ部 一三

テノ部

氏テイヅル土ヅ兒ル

ユノ部

俞ユニ尼ニ刺ラ太テ喇テ立ル

椰ヤ他ター

鴉ユア

俞ユニ尼ニ恩オン

鶯ユア

ヴェノ部

樊ヴァン氏テイ刺ラ孫シオン

腓ヴァ崙イルオン

囁ヴァ

丁

數

行

數

誤

正

丁 數	行 數	誤	正
一七	二	D'autorité ハ	D'autorité
二八	二	Accrue ハ	Accrue
二九	六	褻 <small>ユアン</small> ハ	褻 <small>ユアン</small>
三八	五	Acquittement ハ	Acquittement
五三	一	軌 <small>ア</small> 喘 <small>ジュ</small> 地 <small>ユ</small> 葛 <small>ダイ</small> 孫 <small>カ</small> ハ <small>ジ</small>	軌 <small>ア</small> 喘 <small>ジュ</small> 地 <small>ユ</small> 葛 <small>ダイ</small> 孫 <small>カ</small> ハ <small>ジ</small>
五六	五	Mobiliers ハ	Mobilières
七〇	四	Affrètement ハ	Affrètement
八六	一	褻 <small>エ</small> 喘 <small>ア</small> 嚙 <small>ン</small> ハ <small>ボ</small>	褻 <small>エ</small> 喘 <small>ア</small> 嚙 <small>ン</small> ハ <small>ボ</small>
九二	一	亞 <small>ア</small> 納 <small>ナ</small> 多 <small>ト</small> 西 <small>ジ</small> 士 <small>ス</small> 木 <small>ム</small> ハ	亞 <small>ア</small> 納 <small>ナ</small> 多 <small>ト</small> 西 <small>ジ</small> 士 <small>ス</small> 木 <small>ム</small> ハ
九六	七	安 <small>ア</small> 氏 <small>ン</small> 苦 <small>グ</small> 咧 <small>レ</small> 吐 <small>ズ</small> ハ	安 <small>ア</small> 氏 <small>ン</small> 苦 <small>グ</small> 咧 <small>レ</small> 吐 <small>ズ</small> ハ
一一三	七	Arriérages ハ	Arriérages

一六五
一六五
一九九
二三五
二七〇
二九〇
三二四
三六六
四三三
四四五
四五四
四八一

九
二
七
三
六
三
一
一
七
二
五
一

Père ハ
姉妹ノ兄弟ハ
Usages ハ
Échange ハ
Command ハ
コム。ミツカブルハ
權限ノ抗爭ハ
Droit ハ
Dépens ハ
フ。ガ。ミ。ウ。ハ
Exception ハ
Dot ハ

Frère
姉妹ノ夫
Usages
Change
Command
コム。ミツ。ニ。カブル
權限ノ交爭
Droit
Dépens
フ。ア。ミ。ウ
Exception
Dot

四八五

一

Civil

Civil

五五八

七

Sozial

Sociel

六二九

一

L'argent

L'argent

六六二

六

L'egalisation

L'egalisation

八一三

二

Prejudicelles

Prejudicelles

八五五

二

Rachat

Rachat

八六五

二

レコニテイフ
咧可宜氏富

レコグニテイフ
咧可悟尼氏富

九七九

一

自任ノ後見

好爲後見

一〇〇〇

一二

ウンチラシオン

ウアンチラシオン

法律語彙初稿