

敬勝王經烟向

西大寺

自八月至十月





三本內

寂勝四向一美

以誨經為發願所生善攝事

奉貴神明佛契之感光

是以

擁 權護之善神也

憶靈山說經之佛勅

弥添弘通不可退之誓約

乳向諸天去

照隨順仙教之懇志

助攘招福之人氣

助願集願

現前群集之在俗

法性山之上

翫子墨シ温シ槃シ月シ光

醫治法...  
...

真如海之内

與ヨチ三貌夜ノ善ノ花ノ之ノ當ノ見ノ樂ノ

都者

一朝風靜ニシテ

佛陀耶ノ之ノ影影割ノ以ノ光ノ

三ノ與ノ子ノ燈ノ之ノ繼ノ一ノ副ノ

去ノ想ノ見ノ之ノ花ノ業ノ者ノ

藥

...

金輪久<sub>レ</sub>傳<sub>レ</sub>命

忽<sub>レ</sub>摧<sub>レ</sub>邪林<sub>ニ</sub>楮<sub>ク</sub>

戒<sub>レ</sub>焉<sub>レ</sub>遠<sub>ク</sub>苦<sub>ク</sub>焦<sub>レ</sub>命

普<sub>ク</sub>及<sub>レ</sub>善<sub>ク</sub>提<sub>レ</sub>懼<sub>ク</sub>

下  
重<sub>ク</sub>乞

金光明經<sub>ニ</sub>奉<sub>レ</sub>命<sub>ク</sub>

相同<sub>ク</sub>嚴王<sub>ニ</sub>八<sub>ニ</sub>萬<sub>ニ</sub>歲<sub>ニ</sub>

歲

歲

寂勝假行ノ秋長分

不異法智之七百年

伽藍繁昌正法久住

乃至法界平利益

衆以一切法

室号

爲補闕分与如牟尼之号

歳

右以今日演說所生之由也

上迴真直際下及群生德

若余亦也

十善之風

扇九空之開覺其榮

三笑之雲

拂万里之摧迷株



上和命

慈育施黎元之良

下睦命

睦信儼北辰之朝

遂命

恬三身之壽

懸 慈希望於二將之所果

證護四生之涅槃

及利益於九界之迷情

入來穩固之貴賤

殖殖弘種於无漏心田之智水

展轉隨喜之男女

用法門於不退轉之證位

聖心

繁

轉

證

一  
繁

伽藍敏志昌分

繼法燿卷上於三人會之曉

佛を居を室を思を直を下をア

室を戒を珠を於を五を篇を之を房を露

乃至法分 平不利益

敬以不

少補不 年尼宝号 丁

十四

右以誦經所生之惠業シ

先責經中三三之供養シ

次迴ス氣向諸神之法シ

養人シ

樂

後起氣向之聖シ

吟ハシ法味シ增シ威威光光

權者實者之諸天ハ

フシテ

露

シ

シ

雨甘露源護持フシテ

保之故

國家太平ハ

普敷キ

百民福敷ハク

兵革靜シ

五常ハ禮儀ハ是儀ハ儼シ

加蓋ハ敏シ三ハ思ハ

三ハ子ハ之ハ憲ハ連ハ惠ハ州ハ

僧室森羅ヤル

六和之床ニ堂ニ戒珠ヲ

正法ヲ嚴風ヲ摧邪ヲ林ニ梢ヲ

善政ヲ宣シ聖ヲ宣シ無シ後ニ華ヲ夷ニ儼ニ

入ル來ル社ヲ闕ニ及リ俗ヲ諸ノ凡ニ

殖ス法ヲ種ヲ於テ寂ニ勝ニ之ヲ造ス

低ニ恒ニ頭ニ法ヲ緣ヲ貴ニ賤ニ男ヲ女ヲ

開善於世間薰之也

至鐵

乃至鐵回大鐵回

善報無限切法普及

欲以不

為補闕 且也

十日  
家勝迴向二卷

十一  
以今日誦經所生之惠業

上通真性實際下利迷苦群生

氣向諸天去

念法味之殊對增益之威光

弘經之善神

憶本誓之重施擁護之誓約



卷之三

國家太平

君臣コウシ懷ニ和睦ニ之ノ礼レ也ナリ

佛法ニ妙ニ也ナリ

僧ニ偏ニ儼ニ如レ說レ之ノ後ニ行ク

都ニ去ク

蠢シ之ノ言ハ靈ニ也ナリ諱ニ達ニ如レ之ノ真ニ智ニ

覺<sup>サレ</sup>無<sup>ク</sup>一<sup>ニ</sup>無<sup>ク</sup>所<sup>レ</sup>有<sup>ル</sup>之<sup>ノ</sup>境<sup>ノ</sup>象<sup>シ</sup>  
出<sup>ル</sup>迷<sup>ノ</sup>執<sup>ハ</sup>修<sup>メ</sup>證<sup>ス</sup>如<sup>ク</sup>真<sup>ノ</sup>性<sup>シ</sup>  
得<sup>ル</sup>一<sup>ニ</sup>味<sup>ニ</sup>平<sup>ク</sup>等<sup>ク</sup>之<sup>ノ</sup>本<sup>ノ</sup>理<sup>シ</sup>

殊<sup>ト</sup>

伽<sup>ハ</sup>藍<sup>ニ</sup>安<sup>ク</sup>穩<sup>ク</sup>心<sup>シ</sup>

佛<sup>ノ</sup>因<sup>ノ</sup>之<sup>ノ</sup>夢<sup>ノ</sup>見<sup>ル</sup>之<sup>ノ</sup>真<sup>ノ</sup>夢<sup>シ</sup>

候<sup>ニ</sup>味<sup>ニ</sup>相<sup>シ</sup>續<sup>ス</sup>ラ

サニ  
オヤシノ  
オヤシノ  
オヤシノ

仁心

鑄仰之爐、オシ 桃灯オシ

乃至

入来體聞及信、オシ 信託

殖聞種於賴邪之心田

結緣隨喜緇素之男女

萌賞芽於元漏之法雨

取計オシ 久補オシ 下

右深講經所生之法雨

上及真淨雲路下潤成愚矣床

元

如之實性去法身之妙射

演說之全又悉是道法界

軸之室函之智慧之等流

請誦之王章志遠真海

善人小々

法シム席席軍ラ々ト

結来果於團黑之衣裏ラ

詣シ乃場ト觀ト

殖シ智チ權ケン於信シ樂ラク之陶ト間カン

仰シ頌ト

胸

一天風靜シ兮

群臣悉シテ開キ榮ニ花ヲ

四海波ニ收ル

百ニ民ノ命ヲ殖ス善ニ苗ヲ

望シテ請フ

寺ノ院ニ敏ニ思フ僧ノ侶ヲ成シ林ト

嗚キ子ノ忘ル森ニ移リ法ノ灯ヲ以テ床ニ

三ノ學ヲ次ニ不レ亂ス

儀

戒之惠之勤印如右

十善儀

儼ス无ス癡ル

佛法信之徳イコソカニ弥新ル

梵尺四王マ悟メ經ヲ託テ來リ臨シ

等ニ覺ス十ノ地ヲ任シ金ノ口ニの感應ハ

乃至法ヲ手ニ利益

凡ソ計シ亦シ少ク補フ闕ク乃チ至ス此ノ字ヲ

振妙懂之金鼓

空若之靈感

信之

尸棄梵夫

忘中間禪之遊觀

釋提桓因

快

善見我



米水

信喜見城收紫

連日不退新白

眾像似浮鑑

鏡

會場和護降臨

玉兔如走水

於延

延

宣暢シヤウ披讀ヒヤク兩師リウシ

心魔シンマ之障ノシヤウ雖シテ無懼ムキウ

教ケウ花カ台タイ教ケウ諸シヨ僧ソウ

多聞タブン之聲ノセイ名ナ有ユ系ケイ

得トク中チュウ

極

張チヤウ滅メツ三途サンツ担タン重ジュウ罪サイ迷メイ於オ

昔達觀亡魂容辭晚

九歎

生乳長衣未曙

夢見懺悔數發於夢

善從志日未晴

露罪慚愧日消於身

卷以本

拾

宣暢シヤウ披讀ヒヤク兩師リウシ

心魔シンマ之障ノシヤウ難ナン无懼ムキウ

教ケウ花カ台タイ教ケウ諸シュ僧ソウ

多聞タブン之聲ノセイ名ナ有ユ條ジョウ

得トク中チュウ

撫

張テウ滅メツ三途サンツ担タン重ジュウ罪サイ述ジュツ加カ

昔、ハ達ニ無ニ愧ニ容ニ解ニ晚ト

九、ハ歎ト

生ハ孔ハ長ハ衣ハ未ハ曙ト

夢見懺悔、ニ敷ニ發ニ於ニ夢ト

善ハ從ハ患ハ日ハ未ハ晴ト

露ハ罪ハ慚ハ愧ハ日ハ消ハ於ニ身ト

六、ハ以ハ本ト

拾、ハ白ト

宿  
寂勝廻向三卷

西日  
滅業障品

右今日演說之法味

厭意也 殷懃也

教主のそと

釋尊

懃

悉細文割註護明

經中三卷

憶<sup>レ</sup>誓<sup>レ</sup>約<sup>レ</sup>作<sup>レ</sup>加<sup>レ</sup>護

依<sup>レ</sup>之<sup>レ</sup>故

以<sup>レ</sup>法<sup>レ</sup>王<sup>レ</sup>法<sup>レ</sup>再<sup>レ</sup>思<sup>レ</sup>

皈<sup>レ</sup>延<sup>レ</sup>喜<sup>レ</sup>天<sup>レ</sup>曆<sup>レ</sup>之<sup>レ</sup>最<sup>レ</sup>初<sup>レ</sup>

戒<sup>レ</sup>光<sup>レ</sup>定<sup>レ</sup>光<sup>レ</sup>嚴<sup>レ</sup>然<sup>レ</sup>

効<sup>レ</sup>欽<sup>レ</sup>明<sup>レ</sup>用<sup>レ</sup>明<sup>レ</sup>之<sup>レ</sup>純<sup>レ</sup>素

滅<sup>レ</sup>除<sup>レ</sup>業<sup>レ</sup>障<sup>レ</sup>寂<sup>レ</sup>勝<sup>レ</sup>之<sup>レ</sup>風

拂罪塵於如幻之虛  
本來不生觀念之空  
遺言雲於覺悟之曉  
殊矣

誦演盡未來際  
與心法共恢弘之

信室住持水切



与伽蓝同姓三昌

都去

善根德心无限去

善施有缘无缘之郡教

切法依程有隣去

遠及是法非法之合靈

法不同利不餘冥志到

敬沃ホ

為補闕ハ 三年ハ 心ハ 子ハ

十五

三本中

十五

今日讚經之威力甚深ハ 際ハ

稱揚ハ 義ハ 鍊ハ

縱雜ハ 泥ハ 短詞ハ 之拙ハ

ワタナヒ

經年... 之言... 之... 才...

演說致玄

何不道同證之理乎

乎

真

截悔沾喜之功德

功

与三世賢聖共修行

勸請迴向之發願

与十方菩薩具資糧

若然者

捧恒沙之功德ヲ

增天神之神威光ヲ

談實相之真文ヲ

成入之法久住之大願ヲ

仰乞

釋梵護世之真庇ヲ

念法未之取之善法ヲ

新...言七...  
冷良法味源歡喜之候

明神鎮國之和光

願カキテ以勅シテ勵メ擁護ス之カ

依テ之カ故ニ

一天風靜ニ

放馬シ於テ花山之場ニ

四海浪收ル

輕<sup>ツギ</sup>帆於昆明之濶<sup>ニ</sup>

明王施<sup>シ</sup>育<sup>ム</sup>育<sup>ム</sup>育<sup>ム</sup>

祇<sup>サシ</sup>有<sup>ス</sup>古<sup>ク</sup>厚<sup>ク</sup>陶<sup>ク</sup>唐<sup>ク</sup>之<sup>ノ</sup>昔<sup>ニ</sup>

賢<sup>チ</sup>臣<sup>シ</sup>抽<sup>テ</sup>忠<sup>ク</sup>而<sup>シテ</sup>

効<sup>ナシ</sup>園<sup>シ</sup>公<sup>シ</sup>其<sup>ノ</sup>黃<sup>ク</sup>與<sup>テ</sup>古<sup>ク</sup>

佛<sup>ト</sup>日<sup>ト</sup>依<sup>テ</sup>之<sup>レ</sup>增<sup>シ</sup>輝<sup>ク</sup>

戒<sup>シ</sup>光<sup>ク</sup>舉<sup>テ</sup>之<sup>レ</sup>其<sup>ノ</sup>業<sup>ニ</sup>若<sup>ク</sup>

法<sup>ト</sup>身<sup>ト</sup>之<sup>レ</sup>業<sup>ニ</sup>若<sup>ク</sup>

庭

法遊運歩以依去

懷現當之益

誦演催信男女去

誇解脫之樂

乃至

及微塵之利土

利恒沙之郡類

願以六ホ

為補闕之入四年足字下

十六日

三美末

十六日

右誦經誦之曰德

法華集遠遠通分

苟欲色无色之禪定



佛光普耀而

照无闡邪法之境界

依之故

神祇一具危者

憶佛勅於二千餘回法造

闡新善者

解无明於八分餘日之年歲

歲

大都

天下靜謐

開戶之極ノ無聞トスル

海內一統トス

兵戈之極トス不紊トス

殊トス

法道開誨之序トス

送...  
飛...  
射...  
自...  
...

遙聞龍花樹相無萎

伽藍大履之梅

久期對足之曉无絶

僧偏迷躔

三子之燈批錄輝

佛日並行氣

五濁之流浮清光

受持讀誦法華

脫二諦流行生死十繫縛うづら

見同值遇群類と

然シの迷用悟之因種

乃至

鐵

鐵圍大鐵圍砂界恒沙界

功法無限善根遠及シ

凡凡十十ホ

飯心計本

無用補國分公也年尾字

天文九<sup>庚</sup>子三月三日書寫

岡田眞  
之藏書

西大寺書

受持讀誦法華

脫二流一將生死二繫一縛二

見同值遇群類二

死二之一迷二用一悟二之一因二種一

乃至

鐵

鐵二固一大鐵二固一砂二東一恒二沙一東

功二法一无二限一善二根一遠二及一

凡二十一本

漸以計ホ

為補闕之也年尾字

天文九<sup>庚</sup>子三月三日書寫



西大寺書

12174

2

Sa 22

3

国立国語研究所



1001085727



延寶六年五月三日奉備神昇

經維密堯





此書係由  
 某某人  
 所著  
 其內容  
 係關於  
 某某  
 之研究  
 其價值  
 甚高  
 茲將  
 其要點  
 列後  
 以供  
 參考  
 一、  
 二、  
 三、  
 四、  
 五、  
 六、  
 七、  
 八、  
 九、  
 十、

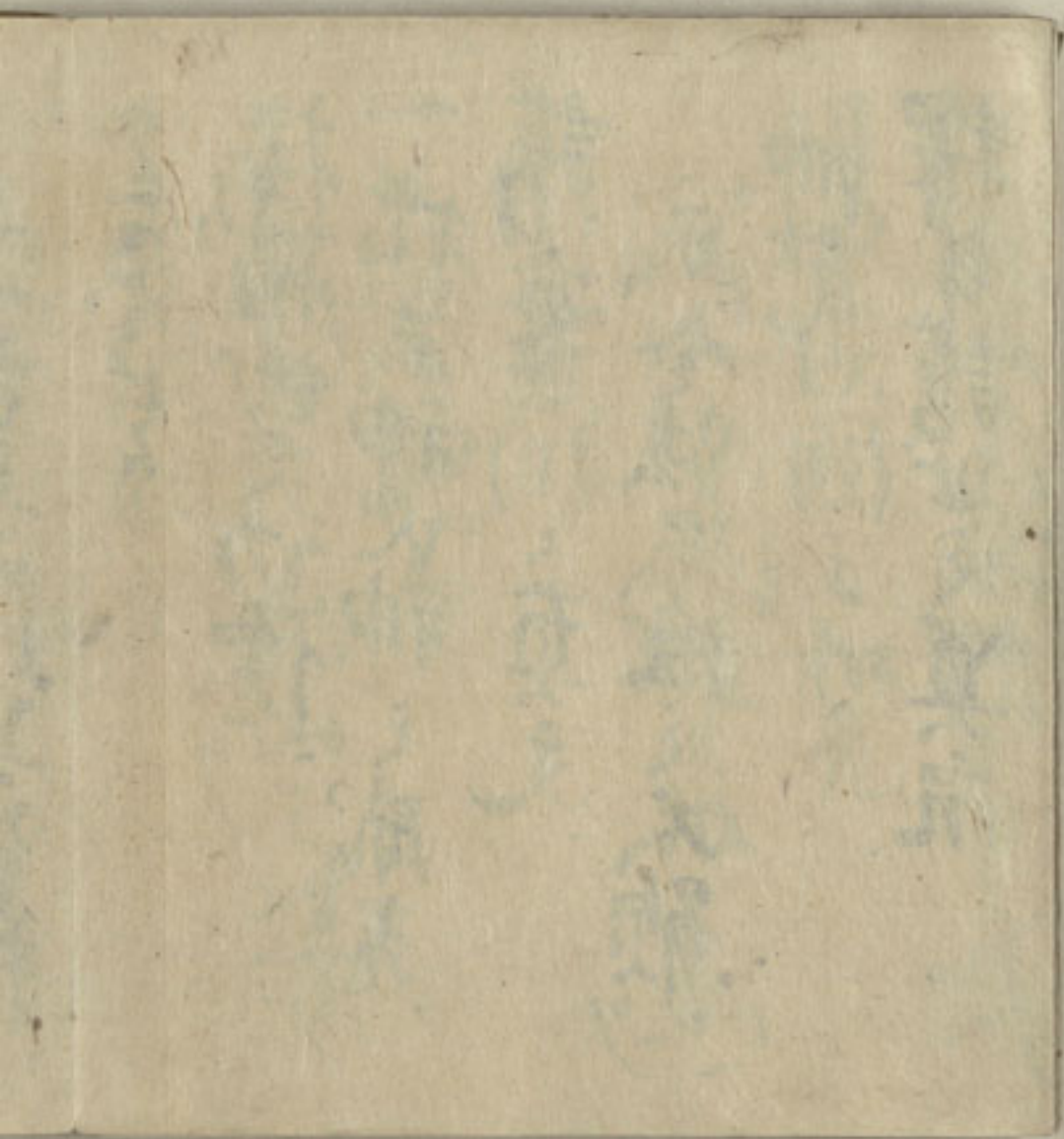


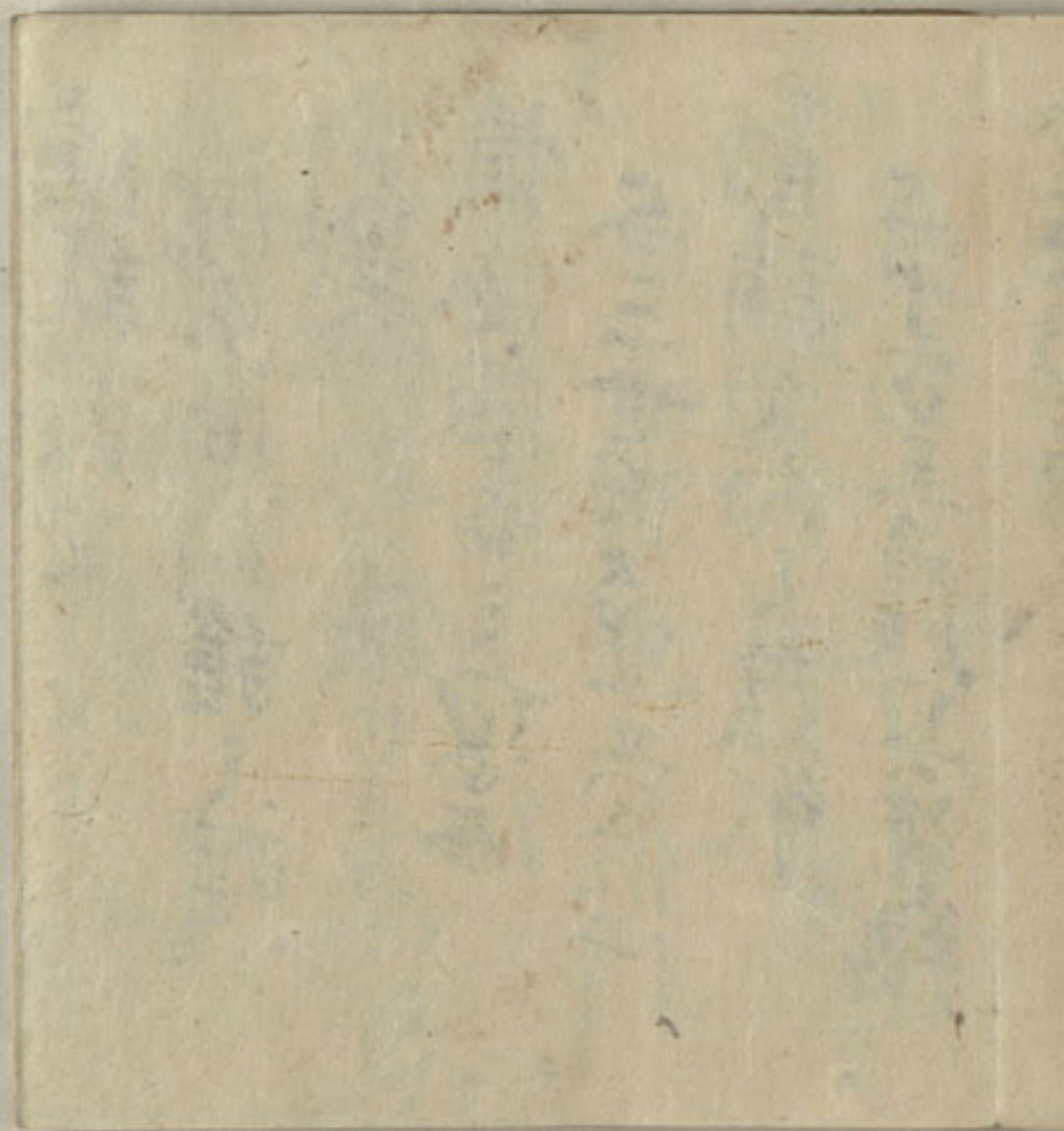
紙











三行

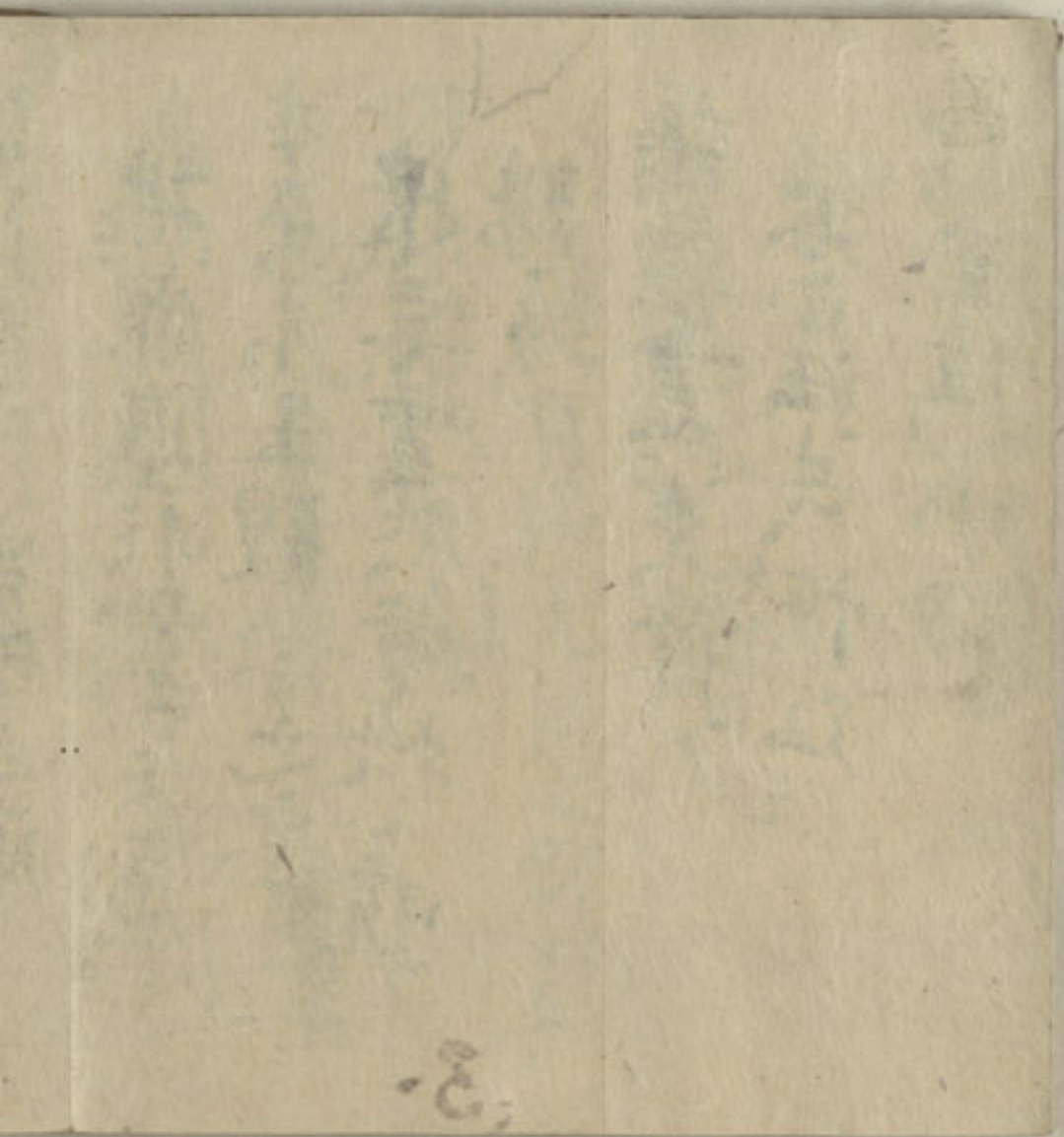
...

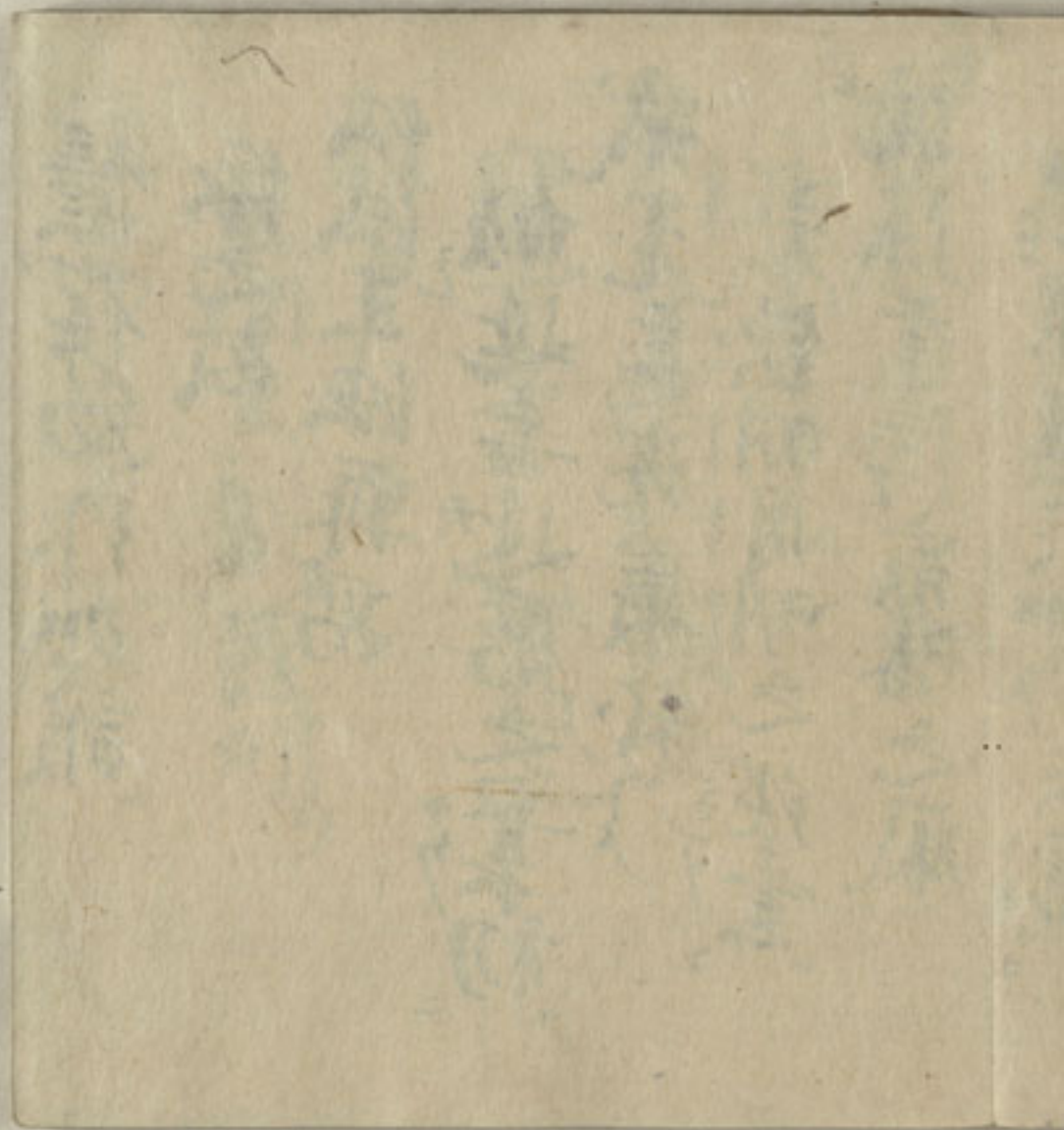
...

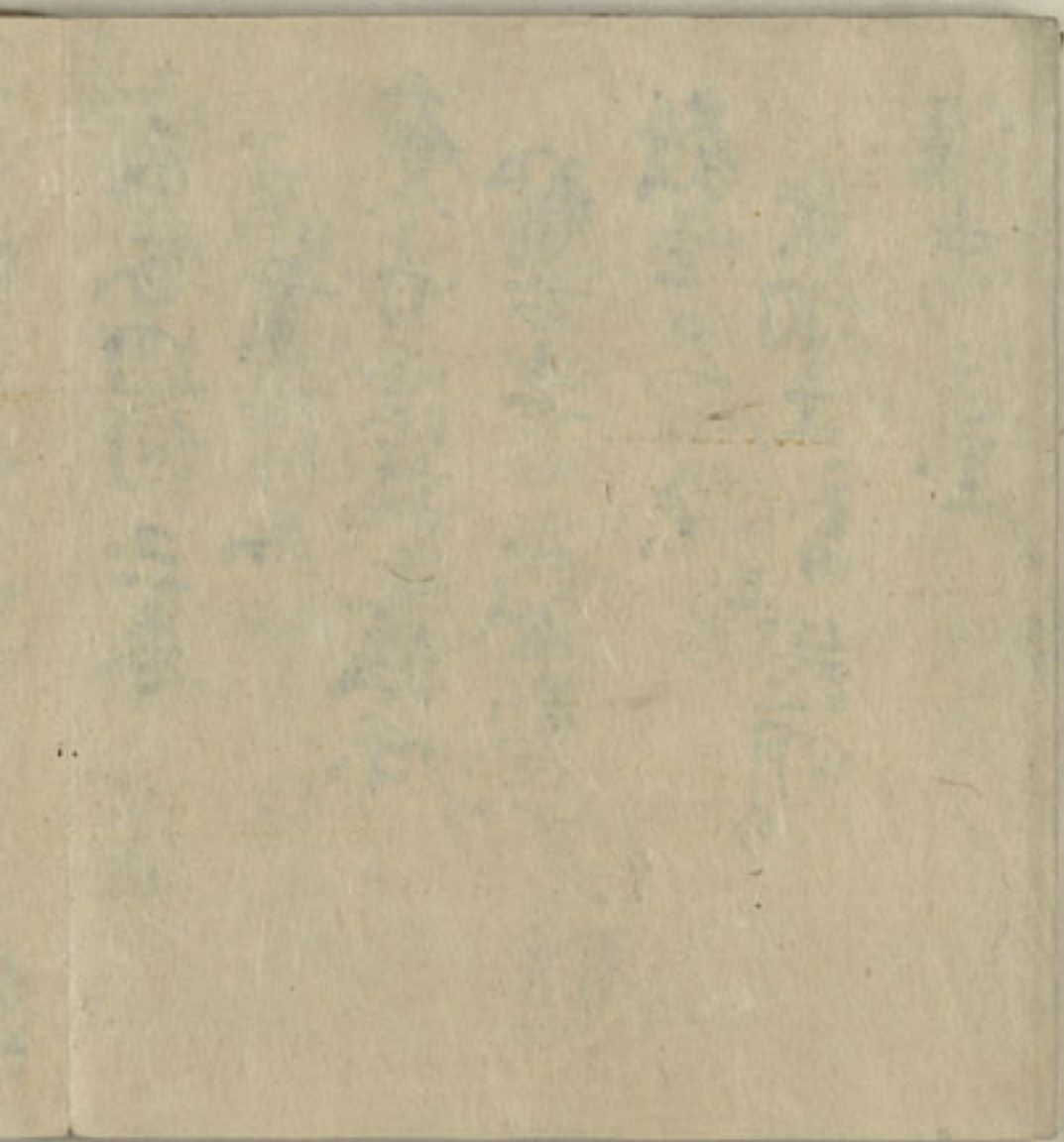
...

1871

Faint, illegible text, possibly bleed-through from the reverse side of the page.







Handwritten text in Chinese characters, likely bleed-through from the reverse side of the page. The characters are faint and difficult to decipher, but appear to be arranged in vertical columns.



淡墨明湖新句。試問  
此水。

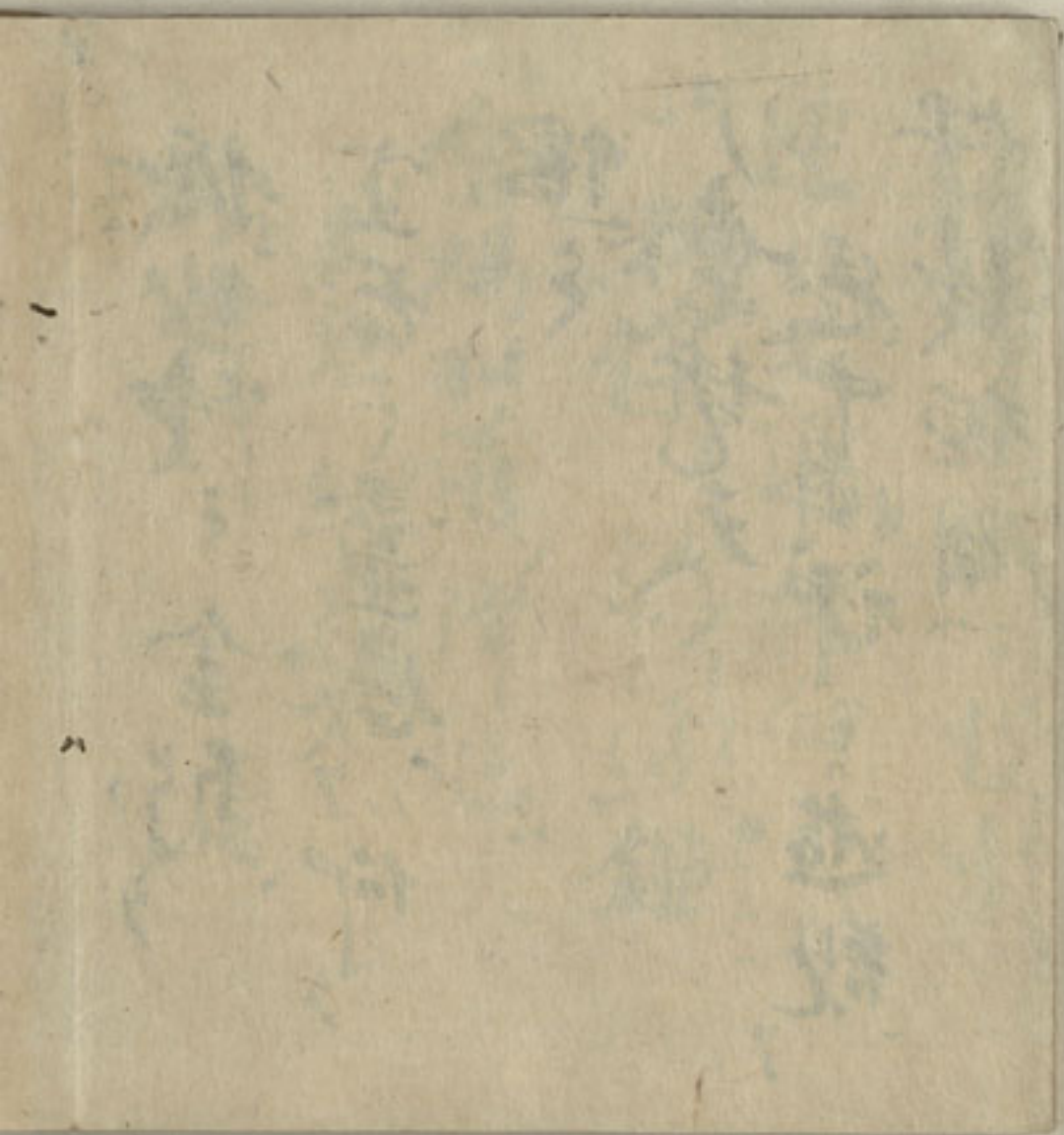
淡墨明湖新句。試問  
此水。

淡墨明湖新句。試問  
此水。

淡墨明湖新句。試問  
此水。

淡墨明湖新句。試問  
此水。

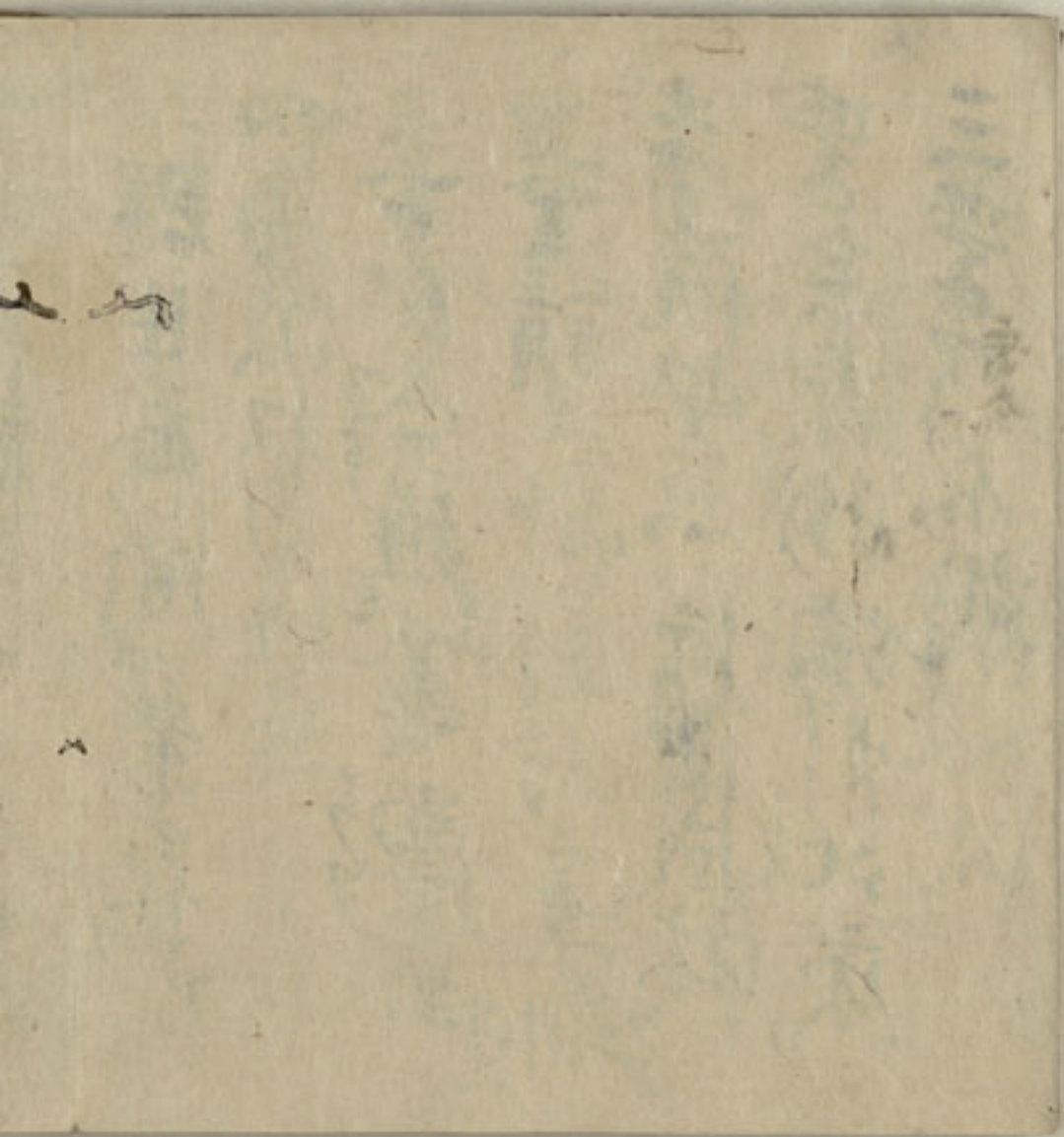




1.

1855

2.



1

2

3

12

七



2 5

7 11

Handwritten text, likely bleed-through from the reverse side of the page.

Handwritten text, likely bleed-through from the reverse side of the page.

Handwritten text, likely bleed-through from the reverse side of the page.

Handwritten text, likely bleed-through from the reverse side of the page.

Handwritten text, likely bleed-through from the reverse side of the page.

Handwritten text, likely bleed-through from the reverse side of the page.

Handwritten text, likely bleed-through from the reverse side of the page.



日 月 星 辰 雲 霧 風 雨 雷 電 霜 雪 冰 雹 霧 露 煙 霞 虹 霓 雲 霧 風 雨 雷 電 霜 雪 冰 雹 霧 露 煙 霞 虹 霓

雲 霧 風 雨 雷 電 霜 雪 冰 雹 霧 露 煙 霞 虹 霓 雲 霧 風 雨 雷 電 霜 雪 冰 雹 霧 露 煙 霞 虹 霓

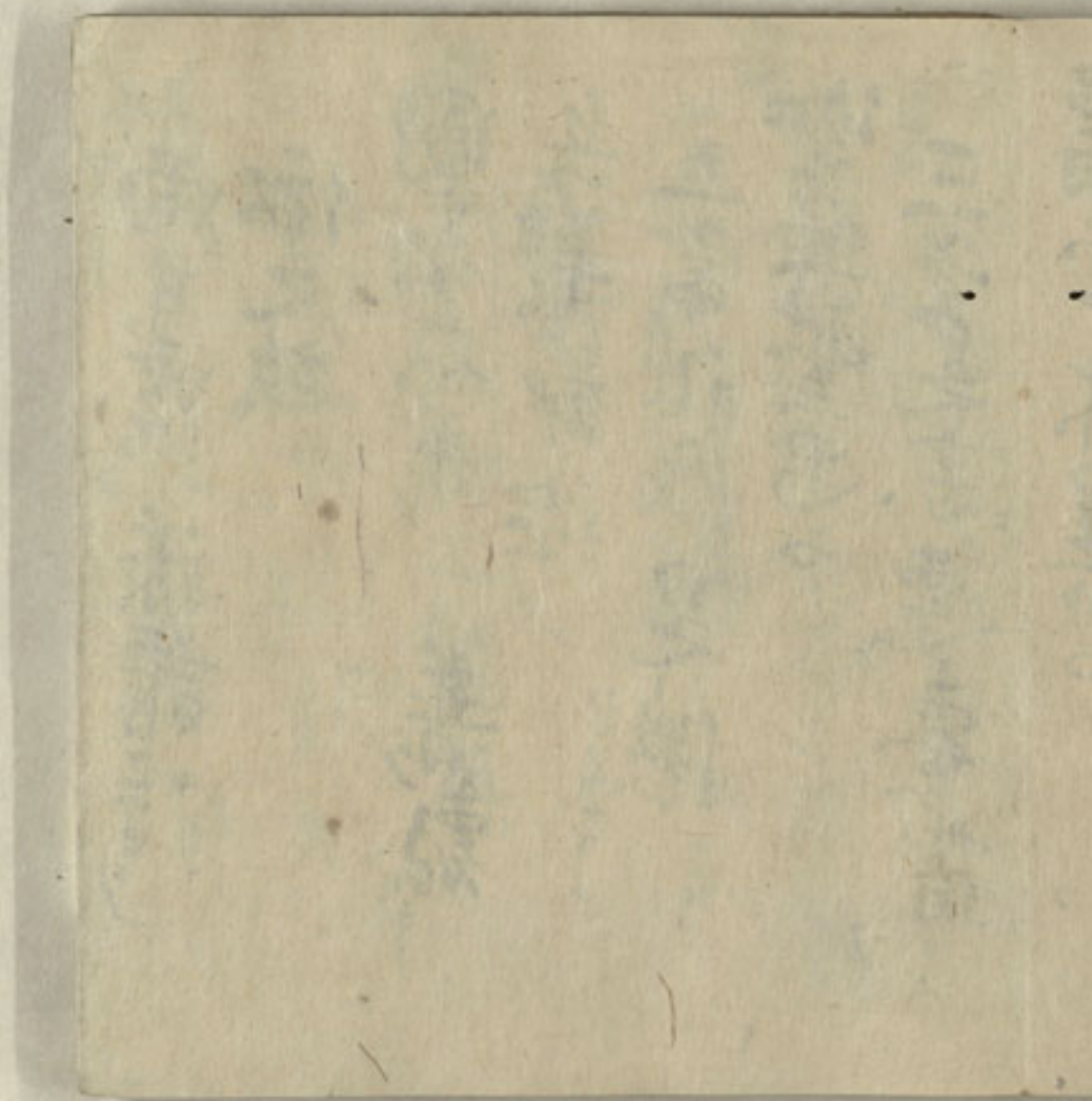
雲 霧 風 雨 雷 電 霜 雪 冰 雹 霧 露 煙 霞 虹 霓 雲 霧 風 雨 雷 電 霜 雪 冰 雹 霧 露 煙 霞 虹 霓

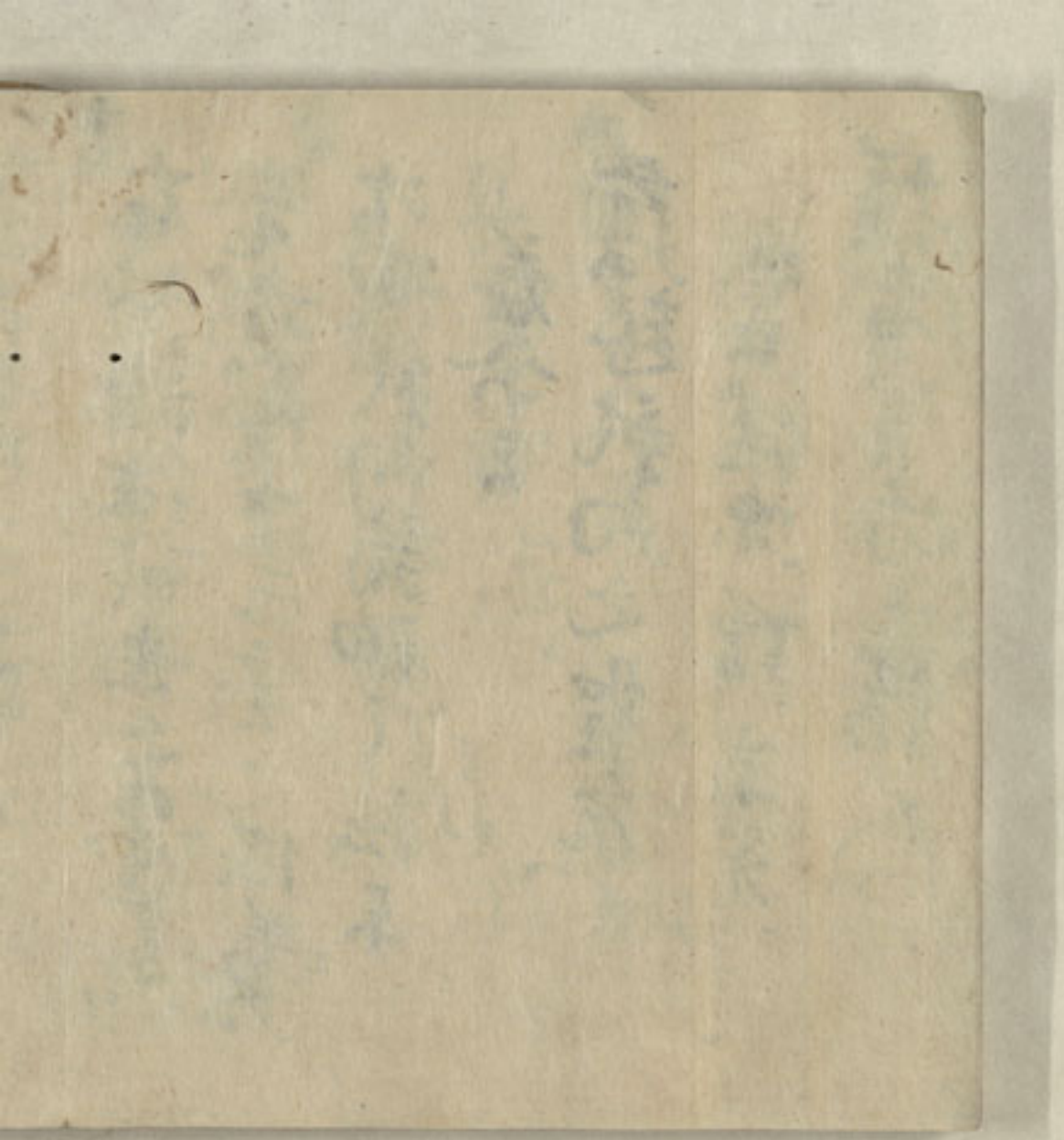
雲 霧 風 雨 雷 電 霜 雪 冰 雹 霧 露 煙 霞 虹 霓 雲 霧 風 雨 雷 電 霜 雪 冰 雹 霧 露 煙 霞 虹 霓

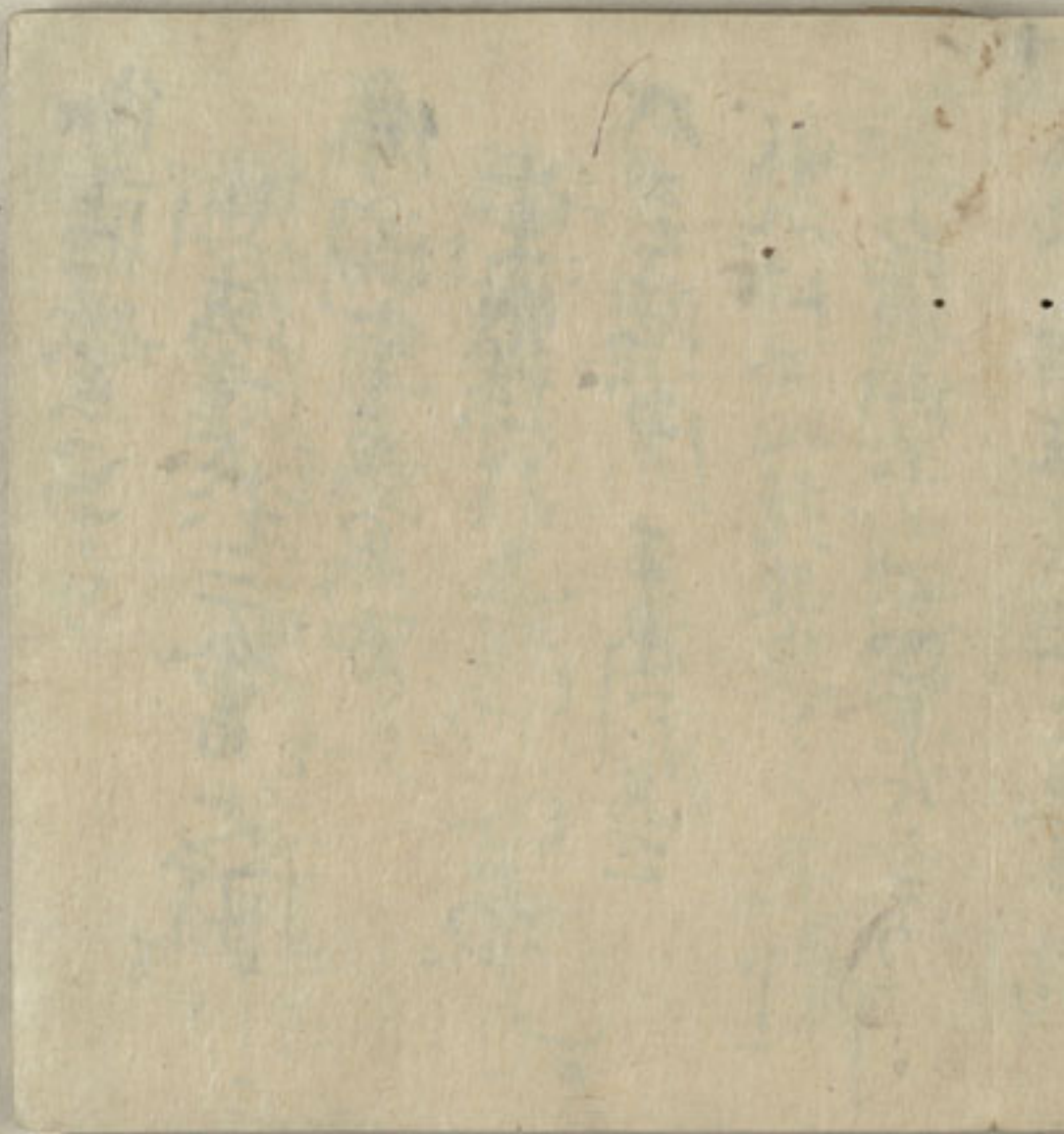
雲 霧 風 雨 雷 電 霜 雪 冰 雹 霧 露 煙 霞 虹 霓 雲 霧 風 雨 雷 電 霜 雪 冰 雹 霧 露 煙 霞 虹 霓

雲 霧 風 雨 雷 電 霜 雪 冰 雹 霧 露 煙 霞 虹 霓 雲 霧 風 雨 雷 電 霜 雪 冰 雹 霧 露 煙 霞 虹 霓

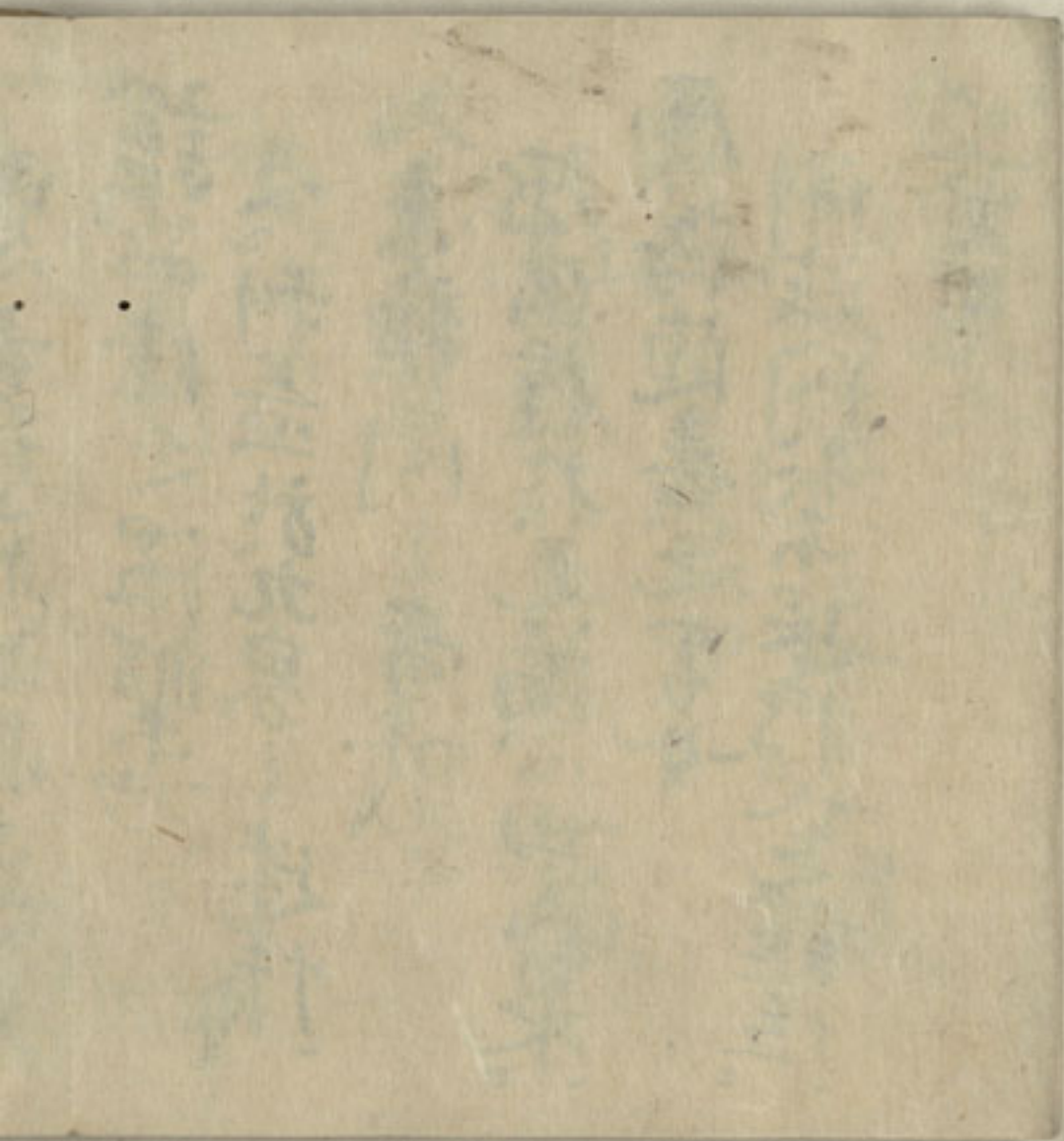
雲 霧 風 雨 雷 電 霜 雪 冰 雹 霧 露 煙 霞 虹 霓













第...卷...第...頁

...

...

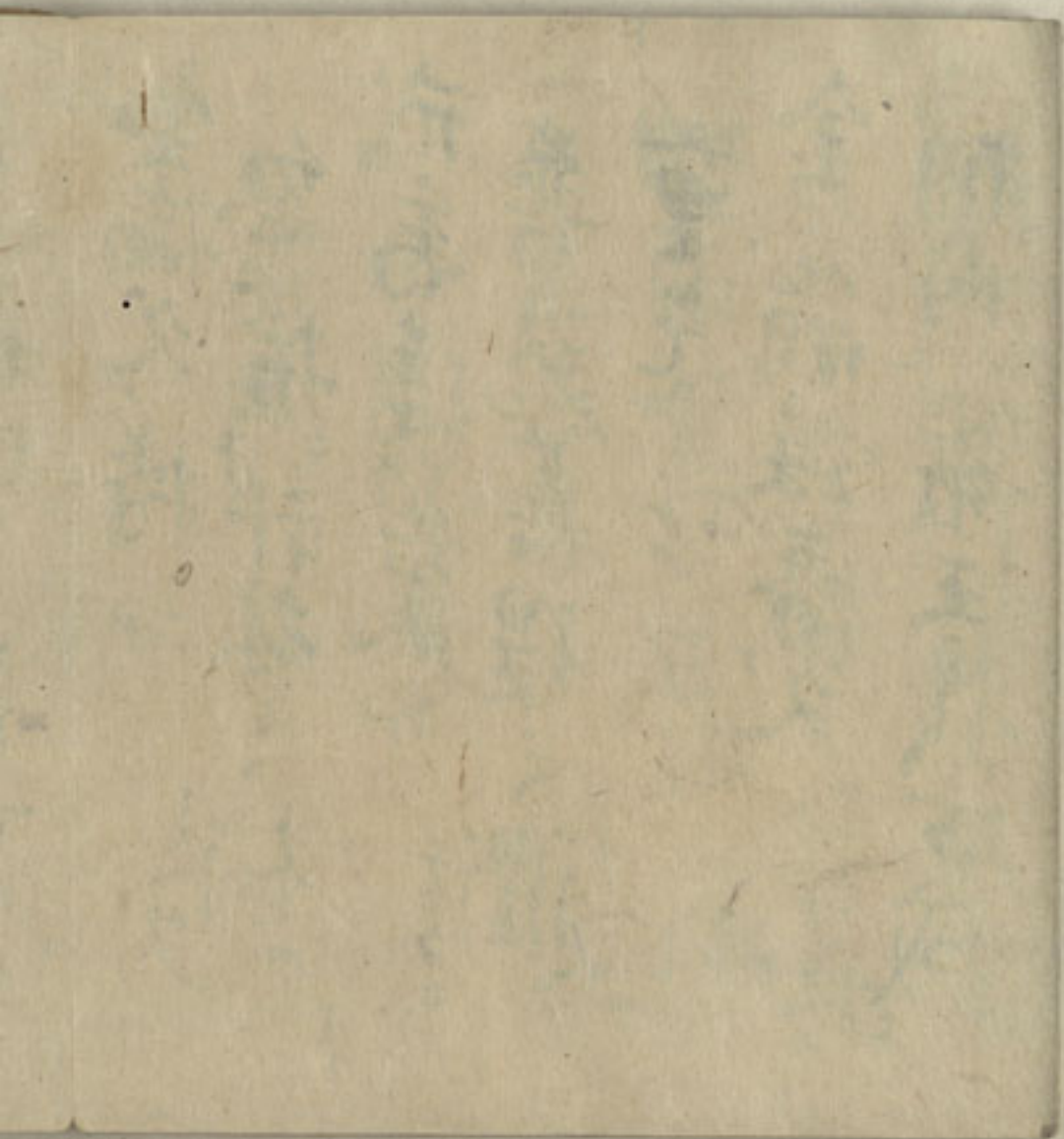
...

...

...

...

Faint, illegible text, possibly bleed-through from the reverse side of the page.

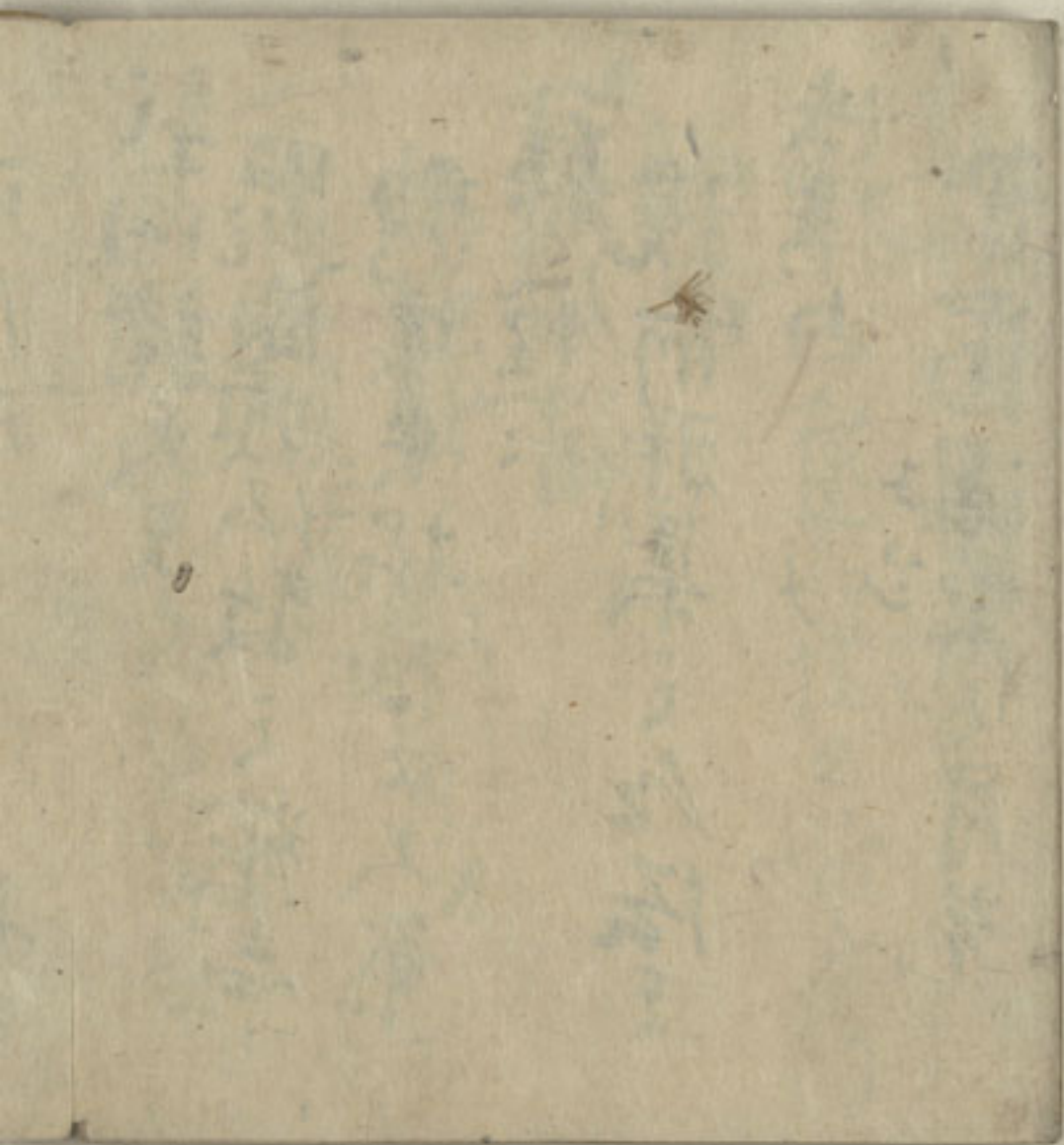


精

人

...

...



Small red markings or stamps in the top left corner.

Faint, illegible text or bleed-through from the reverse side of the page, appearing as light greyish-blue smudges.