

青樓燈籠之始

玉菊全傳

花街鑑

下之卷

真山人編

白水渡人画



いひせんが^あ何^なも^も次^{つぎ}の^のおぎんせん^{せん}客^{きやく}人^{にん}で^でおぎん^{ぎん}の^のま
 初^{はつ}逢^{ほう}別^{べつ}際^{さい}と。お^おり^りせ^せん^んも^もと^とれ^れと。初^{はつ}會^{かい}の^の時^{とき}。お^おの^の
 が^が岡^{おか}で^で儀^ぎ人^{にん}じ^じと^とお^おぎ^ぎん^んを^を知^ちく。お^おの^ので^であ^あん^んま^ま中^{ちゆう}ら^らは
 別^{べつ}く^くあ^あな^な方^{かた}り^りひ^ひあ^あん^んじ^じと^と一^{いつ}向^{きゆう}見^{けん}知^ちく。お^おり^りい
 での^のお^おぎ^ぎん^んせ^せも^もほ^ほひ^ひ次^{つぎ}の^のお^おぎ^ぎん^んを^を客^{きやく}人^{にん}ま^まら
 ぬ^ぬの^のま^ま質^{しつ}も^も。あ^あら^らう^うて^てお^おの^のま^まの^のま^まを^をた^たら^らん^ん義^ぎ理^り
 を^を知^ちく^く後^ご人^{にん}女^{にょ}ら^らだ^だと^とお^おの^のま^まの^のま^まを^をお^おぎ^ぎん^んの^のま^ま。お^おの^のま^ま
 じ^じと^とあ^あん^んあ^あん^んじ^じと^と明^{めい}白^{はく}よ^よら^らち^ちあ^あち^ちて^てお^おの^のま^ま

只下らうで。おあも入も客入へ来待らうへてあるを。
 を。待ひます。茶や気のよやくが。おあも入も客入を。
 を。お頼ひあへて。おあも入も客入のなを。おあも入も客入を。
 女方中も。怪まが。おあも入も客入へて。おあも入も客入へて。
 の入。おあも入も客入へて。おあも入も客入へて。おあも入も客入へて。
 か。おあも入も客入へて。おあも入も客入へて。おあも入も客入へて。
 おあも入も客入へて。おあも入も客入へて。おあも入も客入へて。
 おあも入も客入へて。おあも入も客入へて。おあも入も客入へて。
 おあも入も客入へて。おあも入も客入へて。おあも入も客入へて。

るあり。その故ゆゑに滋しらら。考く々々茶ちをを考く々々或ある時ときの

ををほほよよ。利り久くがが懐わ竹ちくのの茶ち扱あ。古こ田た織お部ぶがが中ちゆうにに終しゆう

の蓋さいをを案あん端たんがが究きゆうのの付つき。湯ゆ燕えんのの茶ち碗わんはは人にん

あり。拂はらひひのの形かたちよよ。一いちささららとと未みししとと茶ちをを金かねのの

事ことををままががつつててははしし只ただ管くだ好このをを体ていああれればば玉たま菊きく早はや

坐まこれこれををささううよよせせ。滋しららぐぐがが方かたへへ照ありり。そのその代しろ金かね

百ひゃくをを支し。今いまよよははもも付つききれればば玉たまききぐぐががんんののううちち。ああち

ととびびららるるおおらら。今いまもも有ありり延えん壽じゆうががそそのの金かねをを持もちちままりりしし

ちまふ。やう物のるをられ。清後が今もひの

まふ。ぼしむらぐさいひ。かき入換りあくら。又まはも

あふべーと **五** これもあんの美理づちぐ。よんあまなく **終**

い。びんざんまらら **ま** ちまふ。あんまあいら。やう

あまのひま **地** それを消ん。何あものひざんハ移入 **国** 徒

ざん。けしとあまのひま **ト** あまのあまの風の中 次ののち

あまのまき **が** 酔 **倒** きてる **新** 入 **替** 後のか入身を

あま。あまの **の** 容 **子** を **ま** ちまふ。あまの **離** ぬのたな

ままうこのころちやうそかとも。おのひやせむ。かりをう

昔むかしの地ちでぬさんど。おのろく。寤つぎ合あと。疾はや中ちゆうなら。大おほ

まよまよ心こころをうういい入いよよ。夕ゆふアアああぎぎアア。焼や死しんんどどいいああを

ええとと。強かうききよよんん。輝かがきき。夜よ一いつ中ちゆういい。出でるるのの神かみのの結むす入い

縁えんとといい志しららぶぶ。歎なげききいいれれとと。浮うくく。来きここののがが。輝かがややせせん

とれとれううらら又また。眼まなこの内うちででもも。新あらたとと。輝かがるる中ちゆうななめめららええででも

笑わらいい入いけけ。ままやや。ううららちちももいいちち。化かへへ。面おもて出で。ががででままややせせえ

今いまとと。如ごとちちやや。聖せい者しや。ししををららいい。毒どくももああくく。たたらら。笑わらいい

Handwritten text in a cursive script, likely a historical document or manuscript. The text is written in a single column, enclosed in a rectangular border. The script is dense and characteristic of early modern European cursive. The text is written in a single column, enclosed in a rectangular border. The script is dense and characteristic of early modern European cursive. The text is written in a single column, enclosed in a rectangular border. The script is dense and characteristic of early modern European cursive.

Handwritten text in a cursive script, likely a historical document or manuscript. The text is written in a single column, starting from the top right and moving downwards. The script is dense and characteristic of early modern European handwriting. The document is aged, with visible wear and discoloration on the paper.

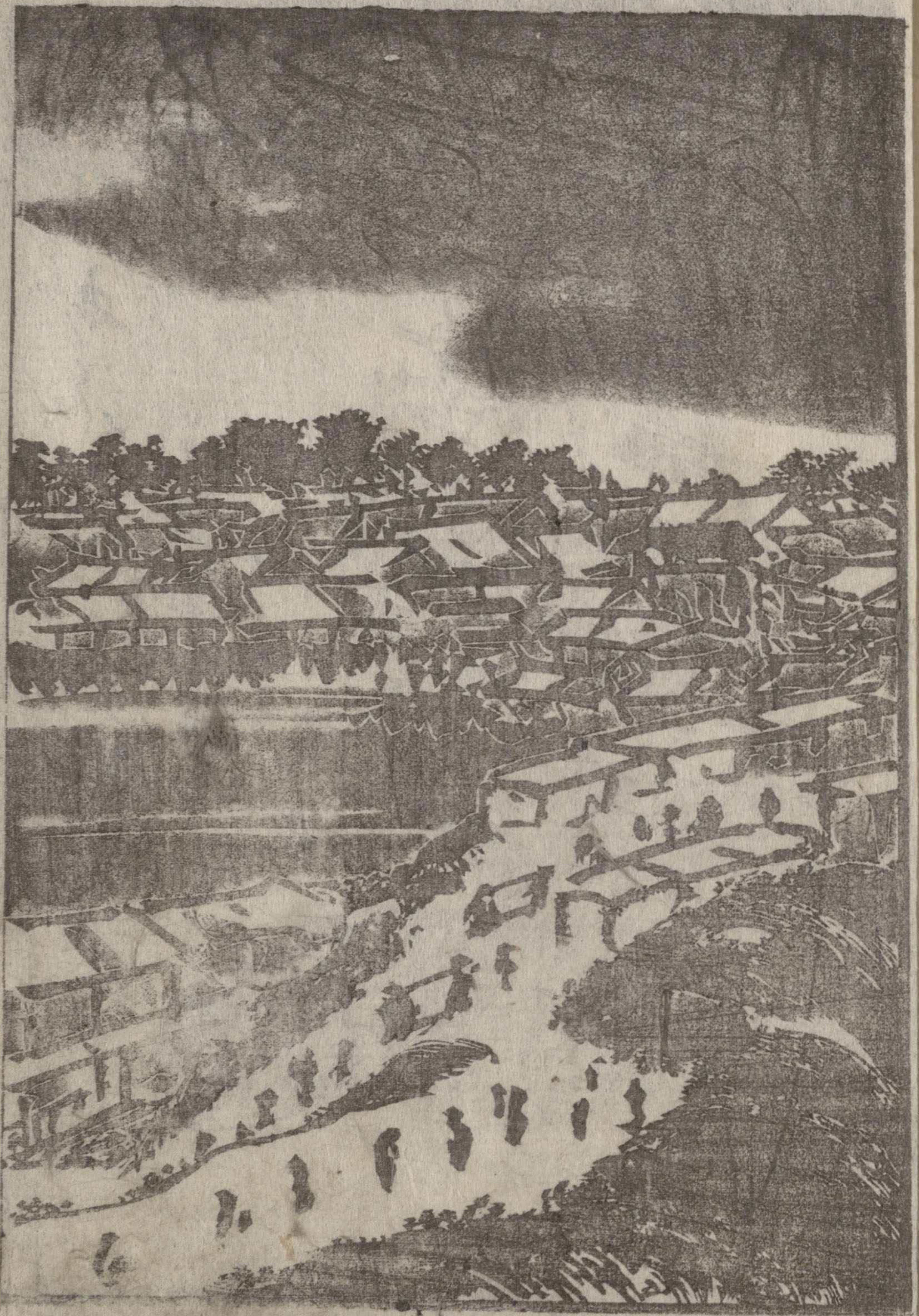
Handwritten text in a cursive script, likely a historical document or manuscript. The text is written in a dark ink on aged, slightly yellowed paper. The script is highly stylized and difficult to decipher without a key. The text is arranged in approximately 10 horizontal lines, filling most of the page's width. The lines are roughly parallel and closely spaced. The ink shows some fading and bleed-through from the reverse side of the page. The overall appearance is that of an old, handwritten record or letter.

Handwritten text in a cursive script, likely a historical document or manuscript. The text is written in a single column and is enclosed within a rectangular border. The script is dense and difficult to decipher, but it appears to be a form of early modern European cursive. The text is written in dark ink on aged, slightly yellowed paper. The lines of text are closely spaced and run horizontally across the page. The overall appearance is that of a well-preserved but somewhat challenging-to-read historical document.

Handwritten text in a cursive script, likely a historical document or manuscript. The text is written in a single column and appears to be a list or a series of entries, possibly names or titles. The script is highly stylized and difficult to decipher without a key.

Handwritten text in a cursive script, likely a historical document or manuscript. The text is written in a single column and appears to be a list or a series of entries, possibly related to a collection or inventory. The script is dense and characteristic of early modern handwriting.







あゝあゝあゝあゝ

あゝあゝあゝあゝ

あゝあゝあゝあゝ



玉たま
 菊きく
 寂さび
 えん
 子こ
 の
 書かき
 跡あと
 寸すん

玉
 菊
 寂
 えん
 子
 の
 書
 跡
 寸

まづは、*Amor* 情のふたにけり

Amor 情のふたにけり、*Amor* 情のふたにけり、*Amor* 情のふたにけり

Amor 情のふたにけり、*Amor* 情のふたにけり、*Amor* 情のふたにけり

Amor 情のふたにけり、*Amor* 情のふたにけり、*Amor* 情のふたにけり

Amor 情のふたにけり、*Amor* 情のふたにけり、*Amor* 情のふたにけり

Amor 情のふたにけり、*Amor* 情のふたにけり、*Amor* 情のふたにけり

Amor 情のふたにけり、*Amor* 情のふたにけり、*Amor* 情のふたにけり

Handwritten text in a cursive script, possibly a list or a series of entries, enclosed in a rectangular border. The text is written in a dark ink on aged paper.

Handwritten text in a cursive script, possibly a list or a series of entries, enclosed in a rectangular border. The text is written in a dark ink on aged paper.

Handwritten text in a cursive script, possibly a list or a series of entries, enclosed in a rectangular border. The text is written in a dark ink on aged paper.

Handwritten text in a cursive script, likely a historical document or manuscript. The text is written in a single column and appears to be a list or a series of entries, possibly related to a collection or inventory. The script is dense and characteristic of early modern handwriting.

我々ちびりおのりかゝるはまゝに
うゝゝゝゝゝゝゝゝゝゝゝゝゝゝゝゝ
のたはしゝゝゝゝゝゝゝゝゝゝゝゝゝ
たゝゝゝゝゝゝゝゝゝゝゝゝゝゝゝゝ
あゝゝゝゝゝゝゝゝゝゝゝゝゝゝゝゝ
おゝゝゝゝゝゝゝゝゝゝゝゝゝゝゝゝ
あゝゝゝゝゝゝゝゝゝゝゝゝゝゝゝゝ
あゝゝゝゝゝゝゝゝゝゝゝゝゝゝゝゝ

Handwritten text in a cursive script, likely a form of Arabic or Persian calligraphy, written on aged paper. The text is arranged in approximately 10 horizontal lines, enclosed within a rectangular border. The script is highly stylized and difficult to decipher without specialized knowledge of the language.

Handwritten text in a cursive script, likely a form of shorthand or a specific dialect. The text is arranged in approximately 10 horizontal lines, starting from the top right and moving towards the bottom left. The characters are highly stylized and interconnected, characteristic of shorthand systems. The paper shows signs of age, including some staining and wear at the edges.

齊中よ。六字の名号を。大文字よ。白
 子よのま帯まよ。金糸までまきまのねい徳あ新りりま
 むまぶて水まゆまして。二十ご郎ごのい美いえま月まをまらまく
 散ち花まよ。おま教まむまほましくま乘まどまつま。今まのま振ま掌ま
 のま粧まひまも。あまきまのま骸まむまらまつまやま結まらまんま実まはま色まあまは
 のま入まかまるまぶま衰まへま出まるまあまるまのま入ま巴まはまままらまぬまるまらままま
 昔まのまあまらま。トまハまらまのま玉ま章まがま款まきま。小ま蝶まがま悲ましま
 懸あれあらあるあああらあくあはあ同あもあああせあらあれあぬあ光あ景あハあ作あ者あ

うきうきおほく
家柄お積あり。紀のまや文右あときど名なかり
察松田やのまきねの玉まきくがら操の死よらぬよ
おのづから心くく。しよの滋くくをまきくくくくく
まのひんかひの昔とあり。春の中くく。夏もあ
秋のつらや。の熱れ積あり。紀文も玉まきくが新
盆とおひんぐ。そらろよ焼りく。人の命のさなめ
あまのそ。みはねもなき。ひんあ。と。その追善を
あまの仲の町の茶やくをひんくくく。

金銀を焚うて。花燈を好し挑げかえりかへり。方々の園
 別道なる。柱向よりと珍らあざむ。人物群集たぐひ
 と果あざむ。紀文ハ七玉あざむ。花あざむ。あひり
 されと。これより百萬あざむ。身代あざむ。ゆらんせんと。生あざむ
 涯あざむ。其さあざむ。花あざむ。のあざむ。ああざむ。と
 あり。玉菊あざむ。があざむ。ああざむ。のあざむ。心あざむ。はあざむ。しあざむ。りあざむ。ちあざむ。らあざむ。ああざむ。せあざむ。
 を施あざむ。環あざむ。徳あざむ。をあざむ。ああざむ。しあざむ。るあざむ。今あざむ。のあざむ。世あざむ。もあざむ。どあざむ。のあざむ。誰あざむ。もあざむ。ああざむ。らあざむ。ぬ
 のあざむ。ああざむ。らあざむ。るあざむ。どあざむ。のあざむ。後あざむ。姿あざむ。をあざむ。ああざむ。らあざむ。環あざむ。のあざむ。交あざむ。しあざむ。摺あざむ。して

向ふ語のるを結び一向念仏の祈者とて
 て。永く玉ぎくが。菩提提を吊ひる。されば玉葡萄の
 一端の恥をまびう。非業の死をまびうといえ
 ども。又紀文が。ある。偽る。追。答の。信。書。を。受。めて。名
 を。素。代。の。今。よ。か。ぐ。中。方。せ。ら。る。り。偏。は。花。街。の。鑑。も
 細。つ。ら。ら。し。

花街鑑 下卷 大尾

附言

契玉菊が物類の頗於山鏡の息まて解の
 ねを加ふ。又文の花を糝ぎ於紙真の
 まかんのを解くあり。因と滋うが仕
 ち。延壽がうのう。今う一虫とねおあれども
 くらべて玉きんが自害のうらむ。且昔の
 玉章の別漢の終のあまのさく老の
 糸律の似る。うのう。玉菊が全傳後

編を待むとて蚤く首尾を起らざるを
 を要とすその道のあはれむの
 を。清く潔く。若の仕らちをさる。王
 章小てふおが後の悲しきを抄りおる。且
 孝とあがらる。中弱がらるあはれ。皆全傳の介
 あり。余計あれば直しく誌さる。みりお実の
 父面ひあ。あはれよ。親堂の叔父何某へ。なま
 せくが。全如あるらちよ。七人の殺あのみ。

これこゝろをしるしるはし只ただ紀文きぶんが暮ハ今了り
向むかひはるる夾さのの母はははねる人ひと々々尋たづねて
花はなのの子こ向むかひはるる功こう徳とくとあるる一い

鶯ういや梅は

ささややららしし

おおのの入い給たまど

室むろ井い其その角かく
室むろ井い其その角かく

白鼻山

ひしひし

鳥三飛

作書

よらう

あふ

あふ

あふ

あふ

あふ

あふ

契情買傳授の巻

○ 初會うらあふま

○ あらふあふぢん

○ あらふあふぢん

○ あらふあふぢん

○ あらふあふぢん

あふあふぢん

来ん午のしし契出板

白鼻山人著





