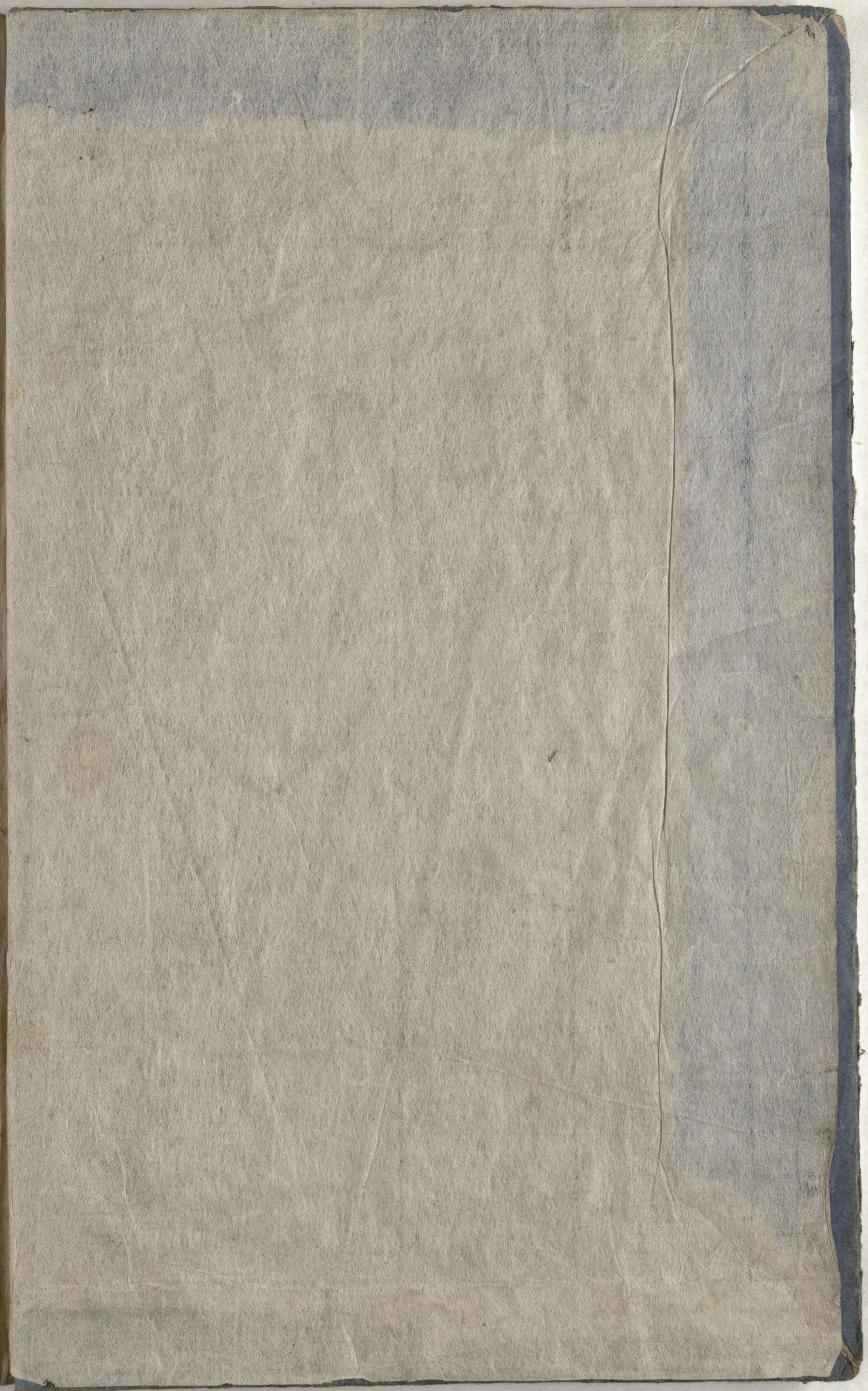


增補下學集

其五



增補下學集卷下之二



絹布門

第十一

絹布門
絹布
藍海松茶
所茶天也
十齊茶
紗
紅紫
指染
梓色

金襴

金紗

金羅

北絹

段子

作端

縹子

木綿

木名也宋恩斷江詩木綿庵下

崗頭躑躅春亦衣類也

羅皂

縹子

縹子

縹子

羅綾羅

錦繡

繡與綉同字也

精好

素紗

印金

梅花

梅紋織也

縹縹

紬

練貫

架染

明孔割截

共架染法也

明孔也其意云佛在世之時惡比丘藏刀於行中欲殺人佛知而制之於處處作孔由是不得藏刀也一說云為天

世之時惡比丘藏刀於行中欲殺人佛知而制之於處處作孔由是不得藏刀也一說云為天

終深 終深 終深

素

小眼綿

禮禮 禮禮

素釋 素釋

竺一熱甚裸體著袈裟故蟣虱藏行中而啖人爲
除之設明孔也割截者截斷行裏縫連而成條
謂之割截衣也然今人種子袈裟納袈裟

呼明孔云割截大誤也

集義納衣亦同紫甲甲鏡也此青甲袍裳

意納通作衲也

橫尾 鈿色 表袴 袷 直袂 素紵

以上十一種聖禰禰衫 裳 以上三種律
道家所用者也

衫 隔衣 掛落 裙帽子 打眠衣

也 平江條 條或作帶平江府所用物也 直

垂 布衣 裝束 狩衣 十德 肩衣

幘タケモノ

褥帛物ニト子フクサモノ

手巾テウゴイ

頭帷チミカタヒラ

帷カヌヒラ

生衣スシ

宿トイ

衣キヌ

白張禪シラハシ

衣裳イシヤウ

衣類イレイ

衣服イフク

衣冠クワン

線イト

糸節イトノム

繰イトクル

繡繪ジユエ

舞人マヒト

簪袖ハダシ

脛巾ハシ

縹ハナ

緜ダ

絆切ハシギリ

薄衣ハクユ

尼師壇ニシダン

座ガ

鈍色ノボ

架衣ホコ

細布ホソヌ

平絹ヘイケ

富尾トノヲ

宿直衣トクナヒ

胴絹ドウキヌ

頭巾トウキン

山伏ヤマウチ

鈍子ノボ

兜羅綿トウラクメン

縫物ヌモノ

緯白ヰシロ

綜緝ソウシツ

具ツグ

鈍子ノボ

黄雜布ワウザフ

練蟬羽レンセンウ

甲架染カウカザン

紙衣カミギヌ

紙衣カミギヌ

紙衣カミギヌ

素鞞ソノ

襪ワキ

小服コフク

兜トウ

鹿子目結カシコメ

韓紅カンベニ

絺縵チマン

紵地チヂ

縵帶マンタイ

總カト 棗カハコ 鞋カニ 道服ダウフク 唐紗タウサ 單衫サン 染小袖シメコ

肚脫ツツ 裙ツツ 綰ツツ 裹包ツツ 練色ネリ 直衣チキ

羅穀ラク 御裝束ミソウゾク 村ムラ 緝ツク 裏無ウラナシ 薄紅梅ウスベニ 薄紅ウスベニ

薄衣ウスマ 薄墨ウスシ 薄紫ウスムラサキ 襦襦ウキカケ 表著ウキキ 羅表ウスマ

裏ウラ 表衣オモイ 況織ワケオリ 帶オビ 朽葉クサバ 組クミ 山鳩ヤマトビ

御衣ミウ 楊裏ヤウラ 襦フキ 衣ウラ 赤アカ 卷絹マクキヌ

卷染マクシメ 顯文紗ウツクシヤ 卷氈マクセシ 勝衣ウツクシ 鞞ウツクシ 縵マカ 覆フク

面オモ 黒衣クロイ 衣ウラ 龍御衣リウミウ 帝テイ 王ウ 之ノ 御ミ 腰卷ウサマキ 小袖コソデ

(Faint bleed-through text from the reverse side of the page)

幕之教

裾斜スリヤ 舞舍スマイシ

糸穀イトコ 葉エ 輕子カサゴ

鳳蝶ホウテ 李子リ 葉エ

松皮マツヒ 葉エ

御衣ミヅ

襟エリ

濃淺黃ニホキ

濃紅ニホベ

紅梅ベニバシ

衫ニカクシラ

燕尾エンビ

衣エ 裏ウラ

衣紋エモン

縁道エリミチ 紉ヌイ

衣服エフク

烏帽ウホウ

子シ

調度テウダウ 懸ケ

練ネ 烏帽子ウカサ

手拭テウシ

藍摺アイズリ

汗拭アセシ

三サン

銖衣シユイ

天刺テンサキ 貫クワン

坐具ザグ

降緒カゲオ

金囊キンノウ

脚布ケツフ

襟領エリネ

明衣アカラ

浴衣ユイ

湯卷ユキマキ

弓袋ユミフクロ

鞆トモ

淨ジヨウ

衣エ

紗衣シヤイ

緘シムラ

下シタ 襲カサヒ

襯シタカサヒ

紋イボリ 織オリ 繕シユ

織オリ 繕シユ

紐ヒモ

絮シラケイト

紉ヒキマ

禪シタカサヒ

紐ヒモ

單衣ヒトヒキ

狂文ヒキウモン

日裳ヒカサ

白ヒロク

衣エ

紋モン 紗シヤ

戾ヒキ

喬ヒサシ

裙ヒノスツ

氈ゼン 線セン

下シタ 濃ゴ

青アヲ

増補下等下二

三

稀粥
可食
侯酒
葱鉄

襖オウ

袖スベ

上トウ

生絹シキウ

長絹チウキウ

小忌衣コキイ

黄銅ワウドウ

金襴キンラン

手繼テスキ

襟キン

上トウ

鞆タン

上トウ

手襟テキン

辻ツジ

上トウ

帷ヱ

上トウ

帷ヱ

上トウ

飲食門

第十二

蘇香圓ソカウエン

潤躰圓ジュンタイエン

神仙解毒圓シンゼンゲドクエン

阿伽陀圓アガタダエン

神明圓シンメイエン

理中圓リチュウエン

菟絲子圓トシシコエン

腦麝圓ノウジヤエン

香蘇散カウソサン

内補散ナイボサン

仙人丸センニンガン

五香連翹湯ゴカウレンセウトウ

十全大補湯ジッセンダイボトウ

以上皆イジョウカゼ

法論味噌ホフロンミソ

本朝南都法論ホンテウナンツホフロン

但世俗タニセキヤク

納豆ナツトウ

豆腐トウフ

乳味ニラミ

教家ケウカ

酪味カウミ

阿ア

所トコロ

言コト

也ナリ

也ナリ

也ナリ

也ナリ

也ナリ

也ナリ

含生蘇味

時也

熟蘇味

喻般

醍醐味

法華

以上五味者

雲山有草名肥膩草

白牛食之其

糞即成乳味

轉成醍醐上味也

自淺味至深

味也

屠蘇白散

正月一日飲此藥也一人飲之

也

家無病一家飲之

少飲之

鷺腸羹

松露羹

羊羹

後至老也

鷺腸羹

松露羹

羊羹

饅頭

木團

搔餅

水蟾

糟雞

饅頭

索麵

碁子麵

水華麵

紅糟

粽

粢

糗糒

義同

豆菜

醬

漿

蜜

衆蜂

花菜造

砂糖

飴

酢

音素與醋同酸也又

麩

之也

砂糖

飴

酢

音作獻酬之義也

麩

棘菜也 漬物 辛茄 織蘿蔔 干瓢 烏頭布

蹲鴟芋頭如鴟 搗栗搗與搗同字也 笋干笋與筍同字也 禮粕

九献日本世話酒名也 歡伯酒異名也云 青州

從事酒異名也 徽臍義 綠醕酒也 聖人呼青酒云

賢人呼濁酒云 蓋 濁醪 松醪 茆柴濁醪

醉而即醒如燒茆柴火 忘憂物酒則忘憂也 釣

詩鈞 掃愁帚共酒 浮蟻酒名也 北焙茶異名也

看與銷 鷹瓜好茶之 建溪茶異名也 北焙茶異名也

棘菜

詩經

五

稀粥
饒酒

雲脚ウツキ 惡茶名也言茶泡ハク 減ヒ 皴屑クツ 惡茶カク 苦茗ク 惡茶

芳茗ホウメイ 好茶ホウ 佛餉ハツク 佛供也日本俗餉ハツク 作ス 增水ゾウスイ 糝チヤウキ 饅マン

與膳同オウテン 膾カイ 調魚テウイ 三峯饅サンホウマン 羹之類也ケイ 鮓ソ 炙物アヒモノ 兵糧ヘイリヤウ

同字也ドウジ 粥シユ 飯敷イハシキ 米一斗春為イハシキ 落索ラクサク 本俗呼ホンソク

為落ウチ 紅調粥ベニテウシユ 正月十五日赤豆粥也ベニテウシユ 類說曰ルイ 張チヤウ

正月半テウジツ 宜作イハク 白粥ハクシユ 泛膏於其上ハクシユ 祭我サヒ 於君ニ 豕子シ

糝シヤウ 五行書云シヤウ 十月豕日食餅シヤウ 念人無病又一シヤウ 說シヤウ

祝之也シユ 愚譚ウ 十月シユ 亦豕月シヤウ 故用之シヤウ 此月此日也シヤウ

增補下學下二

五

子產也。不與猪亥。供備菜。佛前或祖師或亡者。相通而用之者也。前盛之饒粧者也。

茹物補增丹藥 紫靈丹 招魂丹 四神丹

三景丹 太一三使丹 八石丹 金膏丹

金液丹 玉粉丹 紫遊丹 玄黃丹 流珠

丹 紫雪丹 疑階積雪丹 白雪丹 丸藥

七氣丸 次明丸 理中丸 乾薑丸 烏

梅丸 當歸丸 犀角丸 七疝丸 備急丸

消飲丸 紫葳丸 芒消丸 前胡丸 雞

卷之六

六

距丸 キョウ

胡椒丸 コウ

桃人丸 タウ

黄耆丸 ワウ

伏苓丸 フク

黄連丸 ワウ

大黄丸 タウ

杏人丸 キョウ

二車丸 ニ

昌 シヤウ

蒲丸 フ

定志丸 テイ

鎮心丸 チン

不胃丸 フ

四神丸 シ

九虫丸 ク

人參丸 ジン

龍骨丸 リウ

駐車丸 チ

厚 カウ

朴丸 ホク

牽馬丸 ケン

防風丸 フウ

升麻丸 シヤウ

橘皮丸 キツ

通明丸 ツウ

甘草丸 カン

葛椒丸 カク

千金丸 セン

大棗 タイ

丸 ワ

礬石丸 ハン

麝香丸 ジヤ

亭歷丸 テイ

消脹丸 セウ

昆布丸 コン

桓山丸 クワン

支子丸 シ

棄醫丸 キ

槐子 クワイ

丸 桂子丸 桑皮丸 玉壺丸 松脂丸

十水丸 平内丸 露宿丸 白解丸 雄黃

丸 細辛丸 朴消丸 胡麻丸 遠志丸

腎氣丸 溫泉丸 殺鬼丸 入軍丸 萬物

丸 度世丸 散藥 神仙散 飛雪散 菊

花散 人參散 日月散 四時散 暑預散

防風散 蜀椒散 干薑散 决明散 昌

蒲散 帶齒散 熨火散 木蘭散 桂心散

草莢散

細辛散

寒食散

龍骨散

浮

石散

小豆散

慈石散

桃膿散

惡肉散

商陸散

雞舌散

牛髓散

赤耳散

蒲

黃散

豆醬散

敗醬散

伏苓散

壁土散

消石散

鉛丹散

五痔散

定志散

康

角散

胡麻散

麻子散

枸杞散

聰明

散

別離散

十精散

益多散

委雞散

禿雞

七類散

柏葉散

湯藥

皇子湯

小豆湯セウダウ 白石湯ハクシキ 大黃湯ダイキウ 三皮湯サンヒ 石榴セウロ

湯 杏人湯キョウジン 犀角湯サイカク 鯉魚湯リギョ 五香湯カウ

葵根湯キネ 大豆湯ダイツ 走馬湯ソウバ 大棗湯サイ 厚朴カウボク

湯 理中湯リチウ 麻黃湯マウ 梁米湯リヤウマイ 竹皮湯チクヒ

離瘧湯リマツ 桂心湯ケイシン 龍骨湯リウコウ 青龍湯セイリウ 玄龍ケンリウ

湯 白虎湯ヒヤツコ 伏苓湯フクリヤウ 麻子湯マシ 生薑湯シヤウキヤウ

當歸湯タウキ 甘草湯カンサウ 瞿麥湯クマク 救命湯キウメイ 遠命エンメイ

湯 還童湯ヘンチュウ 九毒湯クドク 馬道バダウ 三沸湯サンボウ 五

木湯

破棺湯

煎藥

枸杞煎

骨塩煎

蘇蜜煎

生薑煎

地黄煎

茱萸煎

杏人

煎

百部煎

厚朴煎

醴

一日一醪

醅

釀

醇酒

酎酒

正且作酒八月月釀酒

釀酒

長也醅

白酒

醕

酒薄

糟酒

酒蟻

然如萍者也

酒膏

肴

漿

白飲

糲

署預粥

以署預

汁

補五藏

饗饋

強飯

飣飯

油飯

餉

以食遣

饅

餠

環餅

形如藤

葛者也

結果

形如結者也

撿頭

麥也

煎餅

黏臍

名也

餛飩

餠

餠名

歡喜團

以品其物為之

麵

葉

麥葉

麵

大豆麵

糯米

燒稱鳥

秬

稞

糧

義同

酪

千歲薑汁

蒸藻

義同

菹

黃菜

蓴

菌茸

木菌石菌松菌等也

藜

臍

魚條

飯

以竹貫魚

炒熨

魚

臍

水頭

背腸

雉脯

腊

乾肉

醢

臍

熬付

煎豆

飯炊

犧

牲

露芽

方珪

白壁

白魚羹

白魚羹

白魚羹

白魚羹

增補下學下

煎昆布

白酒

芳飯

或作苞
飯上飾

交飯

柏米

醅酒

肉味

肉食

入麪

煮染

碧粉

名茶

辟夢

同
餘酥

酒名
透頂香

丁子圓

長命丸

竹葉

名酒
重碧

同
雉目

名酒
黑猪羹

晝食

醪醅

酒

龍焙

名茶
饅膾

糠味

漿

似
白醴

興米

粗

醅

早酒
腸熬

椀麥

唐納豆

干蘿蔔

干木
根也

姜橙

汁
置也

雁頭

同
鳧熬

皮熬

香物

蕪責

桃仁

蓼水汁

大餠餅

漿醬

一二字
義同

鱒醢

醢

團茶 ダンチャ

團子 ダンゴ

小餅 コモチ

臺飯 ダイハン

代飯 ダイハン

打飯 ウチマシ

冷麩 サイモ

冷飯 サイハン

冷藥 サイヤク

曾坑 ソウカ

租殼 ソウコ

租米 ソウマイ

撞藻汁 ツクモ

壺熬 ツクイ

壺炙 ツクイ

椿餅 ツバキモチ

菹 ツケモノ

粒 ツブ

練 チリ

味噌 ミソ

煉藥 レンヤク

生成鮎 セイセイノスズ

糧米 リョウマイ

糧物 リョウモノ

梅漬 ウメヅケ

梅干 ウメカシ

蒸麩 ムシモ

温餅 ユヅモチ

温物 ユヅモノ

扣菽 ウケシ

雲織羹 ウンオリカシ

雲腹 ウンハク

精米 セイマイ

魚躬 イサノミ

膾膾 ウライ

鱈 ウルク

宇留 ウヅル

可上 カウ

卯花熬 ウサハナ

潮煮 ウシホ

糊 ウシホ

翁粥 ウシホ

能米 ウシホ

黒 クロ

米 コメ

糲米 カシコメ

供御 カミコ

供米 カミコ

花陀 ウツタ

菓子 カシ

論語 精進 日書 雑記

饒 餅 餅 餅 餅
餅 餅 餅 餅 餅
餅 餅 餅 餅 餅

串 抄

藥 子

屑 熬

草 餅

昔 周 幽 王

于 時 亂

設 河 上 曲 水 宴 或 人 作 草 餅 貢 幽 王 王 嘗 其 味

為 義 也 王 云 是 餅 珍 物 也 可 獻 宗 廟 周 世 大 治

遂 致 太 平 後 人 相 傳 作 草 餅 三 月 三 日 羞 桃

日 進 干 租 靈 草 餅 之 興 從 此 始 餅 錄

莖 也 漬 物

藥 玉 兒 袖 懸 之 也 燒 米 燒 餅 饅 頭

大 豆

豆 粉

豆 餡

松 子

萬 病 圓

藥 月 團

茶 名 卷 餅

解 毒

削 物

魚 壳 澹

景 物

珍 物 浮

蛆 也 麩 燒

醋 酒 醱

無 齊

無 菜

脹 熬

顧 渚 名 茶 強 飯

飯 赤 米 殼

義 同 苔 菽

胡 餅

蔣 汁

增補下學下二

餛
ニ用ル

子交

糠

鵬交

海鼠腸

菟藟

糝

凝

魚

寒魚

上同 燂飯

塩酢

塩梅

塩味

圓

壁

也 添飯

添菜

田樂

腐 饅粽

朝餉

供御 帝之

朝食

青漬

青茹

羹

炙魚

醅醅醴

字

同 義 茸酒

天野酒

河州 翁糖

調味 和

醬

同 油糍

赤飯

温餅

小豆餅

餅粉

杏仁

洗米

粿米

上同 艾葉麩

壘

漬材

淡梯

散蘿蔔

索餅

雜殼

雜煮

酒熬

酒直

肴サカナ餚

二字義同

草飯サウハン

素搦之時素搦之時

指身サシミ

櫻熬サクライロ

櫻

鱒マス

斬麩キリク

雉焼キジヤキ

雉豆キジマメ

魚羹イサカシ

魚類イサカシ

柑

味噌ミソ

湯漬ユヅク

夕食ユシヤク

麩類ク

味噌炙ミソヤキ

神食カミケ

糝シラネ

也也

神酒カミサケ

御酒ミサケ

同上三寸同上三寸

御殼ミカケ

也也

麩ク

牙カ

名名

糶シロ

醬油シユウ

雀舌セウジツ

名名

紫琳シリン

上上

准麩シュンク

准シュン

萄汁ブドウジツ

塩辛シホカラ

冷麩ヒヤク

冷汁ヒヤジツ

冷酒ヒヤサケ

羹食シヨク

氷頭膾ヒメヅ

採瓜モミズリ

雪坑セツカウ

織蘿蔔オリカブ

煎餅センベイ

芥カイ

炙ヤキ

餛飩スエ

蘓芳餅スウホウヘイ

寸金羹スンキンカン

漬菜ヅケ

菹スホリ

水織

水花麩

錫饴

二字義同

器財門

第十三

閻浮檀金

源彌山頂有閻浮樹其銀

南鐐

筵筵

云銀美者謂之鐐說文曰

琉璃

玻璃

也碑礫

碼礪

似馬腦故云碼礪丹丘

珊瑚

紅潤生水底盤石上一歲黃

琥珀

松脂入地千

如血鄧夫人傷臉以琥珀

水精

精與晶

銅赤

銅

銻石

鐵

鐵鐵皆

鈇

汞

白鐵

鑿

瑤

望子ト云
酒望子ヲ言フ
和卓

紙縲
送銀同
押桶

提燈
提盒
漏斗

提燈
提盒
漏斗

提燈
提盒
漏斗

提燈
提盒
漏斗

提燈
提盒
漏斗

玉 在山 珠 在水 曰珠 國語曰 錢

中 所 鵝 眼 錢 穴 故 云 孔 方 兄 也 錢 異 名 也 孔 方 兄 也 錢 穴 四 方 也

兄 尊 鳥 目 青 蚨 錢 異 名 也 言 此 虫 能 生 多 子 故 呼 錢 祝 而 云 青 蚨 也 鳴 呼 世 俗 人 駭 多 生 子 故 呼 錢 祝 而 云 青 蚨 也 鳴 呼 世 俗 人 駭 錢 財 何 其 至 于 茲 哉 子 母 錢 亦 此 義 也

錢 財 何 其 至 于 茲 哉 子 母 錢 亦 此 義 也

用途 用脚 青銅 青鳧 神璽

即 本 朝 三 種 神 器 之 一 也 即 王 別 金 別 紅

者 之 印 也 璽 與 余 同 字 義 也

鳥 蓋 馬 上 蓋 椰子 盃 香 合 建 蓋

錢 禮 錢 之 義 也 僧

錢 異 名 也 孔 方 兄 也 錢 穴 四 方 也

言 此 虫 能 生 多 子 故 呼 錢 祝 而 云 青 蚨 也 鳴 呼 世 俗 人 駭 多 生 子 故 呼 錢 祝 而 云 青 蚨 也 鳴 呼 世 俗 人 駭 錢 財 何 其 至 于 茲 哉 子 母 錢 亦 此 義 也

即 本 朝 三 種 神 器 之 一 也 即 王 別 金 別 紅

者 之 印 也 璽 與 余 同 字 義 也

鳥 蓋 馬 上 蓋 椰子 盃 香 合 建 蓋

鳥 蓋 馬 上 蓋 椰子 盃 香 合 建 蓋

鳥 蓋 馬 上 蓋 椰子 盃 香 合 建 蓋

香 錢 義 也 僧

錢 異 名 也 孔 方 兄 也 錢 穴 四 方 也

言 此 虫 能 生 多 子 故 呼 錢 祝 而 云 青 蚨 也 鳴 呼 世 俗 人 駭 多 生 子 故 呼 錢 祝 而 云 青 蚨 也 鳴 呼 世 俗 人 駭 錢 財 何 其 至 于 茲 哉 子 母 錢 亦 此 義 也

即 本 朝 三 種 神 器 之 一 也 即 王 別 金 別 紅

者 之 印 也 璽 與 余 同 字 義 也

鳥 蓋 馬 上 蓋 椰子 盃 香 合 建 蓋

鳥 蓋 馬 上 蓋 椰子 盃 香 合 建 蓋

鳥 蓋 馬 上 蓋 椰子 盃 香 合 建 蓋

湯釜 今ハ
湯釜

吹筒 今ハ
吹筒

蓋椽 今ハ
蓋椽

水罐 今ハ
水罐

銅提 今ハ
銅提

銅鈔 今ハ
銅鈔

梳 今ハ
梳

鏡 今ハ
鏡

鏡 今ハ
鏡

忽瀟瀟令人無害也然今人漆其盆中其失其
子之用也柳子厚句云挹水勺仍都是也

湯盞 菱華臺 日本之俗菱華臺也玳瑁 或作
或作

種茵 屏風 屏退也即退 衝立障子 古銅華

瓶 軍持 華瓶 龜鶴臺 燭臺也龜 香爐 金鴨

睡鴨 二共香爐 富士籠 或作即籠 香匙 火

著 茶匙 印籠 同 食籠 櫻鞞 或作 唐櫃 懸

子 皮籠 葛籠 破籠 鬚籠 籠奇 柳

筥 編柳枝作之 外居 或作行 椀 楪子 尉子

撒銅ト云リ

絞車ト云リ

楮柱ト云リ

電ト云リ

爐ト云リ

金ト云リ

鏡ト云リ

文ト云リ

爪ト云リ

日ト云リ山ト云リ驟ト云リ以テ竹ヲ燒シ火ニ爆シ竹ヲ燃シ有聲則驚毬杖正月所用

去テ不來正月用爆竹自此始之也

也羽子板正月用之也也正月用之也也正月用之也也

云重一重二重三重四重五重六重然至四三目急呼四三目心中祈念若四三出來則使其目為五位時采之目轉躍而成四三院大悅與策

五位而賜朱衣由之呼四三目日月朱三朱四也

朱名五位之衣也又唐玄宗皇帝與楊貴如采戰之時將負心欲重四連呼叱殿子轉成重四帝大悅賜四緋衣云和漢共有此故事可記

馬殿亦采也緋衣云和漢共有此故事可記

衣即朱衣也緋衣云和漢共有此故事可記

增補下學

古

仍于府姑手云

空鑿

陀螺

庭ニテマヌ

悅

怡

怡

怡

怡

怡

怡

怡

怡

怡

怡

則有食糲之義父畏之居夫自巢一尺笏也笏

技而養子故呼一尺量鷹稱云傳也

忽也言事事易忘記笏以備解本朝之初無扇

忽忘之病也日本曰尺也

之故扇形相似蝙蝠羽又商

代雉尾扇周代鵲翅扇也

本扇子後人呼之曰旋風扇也

之事

豐紙

女姓之假

鑷子

毛拔

剃刀

砥

砥

巾子

冠

梳櫛

二字

簪

釵

冠

烏帽子

調渡懸

烏帽子

指懸

決拾

異本

鞞

三字

組

藥玉

五月

五月

小兒

小兒

取多同名珠
竹板者板

鏡
鏡

增補下學下二

七五

之袖付之之五色絲作之為衰惡鬼啄木物之
 又名長命縷又曰續命縷也云云
 以縹緗之其色斑々而如鳥之啄木痕故云琴
 啄木也實鳥之名也又琴名流泉啄木云也
 伏羲造之龍池八寸通八風鳳池四寸合四時
 長三尺六寸象三百六十日廣六寸象六合天
 地四方也前廣後狹象尊卑上圓下方法天地
 五絃象五行大絃君小絃臣第一為宮商次角
 徵羽次少焦尾琴異名也亦曰焦桐後漢蔡邕
 宮少商也焦尾取竈下爆桐以造琴殊音絕比
 矣其桐尾尚焦故呼琴云焦琵琶撥琵琶女
 尾亦云焦桐也亦桐君云也
 造感葉感或作箏一名悲笛異名也云橫王然
 之感葉葉胡人吹葭管也笛古句橫王叫雲天
 似水風俗通曰武尺八唐玄宗皇帝善吹之後
 帝時丘仲所作也尺八十一年有祿山亂古句

關戶也 鑰 在門也 棧

杭 槩 三字同 送茂大

其章

熊手

矛 楯

旌旗

義二字 纒

作母衣言 孫兒

胞衣以防毒也 今武士臨戰場時戴纒以向

敵蓋喻胞衣防毒也 母胎與戰場生死二之之

時 鎧甲

二字義同 然日本俗呼甲為鼈讀大誤

也 鎧甲 與或呼天下勝事曰天下甲者義取甲

以天下寶為甲帳其次為乙帳也 札 鎧鐵 餐

地 冑 三字義同 腹當 筒 丸 日本俗所言也 但

是以人身喻竹筒也 同字 腹卷 胸板 總角

無體今用之 事何哉云云 腹卷

脇楯 昔神宮皇后異國對治之時適當懷妊玉

體甚大 鎧冊 不及其脇 卽以楯隱脇矣 從

脇楯

體甚大 鎧冊 不及其脇 卽以楯隱脇矣 從

脇楯

體甚大 鎧冊 不及其脇 卽以楯隱脇矣 從

白刃 標

白刃 標

鉞 刀

鉞 刀

鉞 刀

此日本武士例

草摺

籠手

上帶

鉢卷

太刀 長太刀

鑓

鞘

鐔

鑿

具 日本俗作鉞大

草薙

素蓋鳥尊配出雲

州時持十握劍而割大地尾尾中有寶劍初此

蛇帶劍時其尾常有雲氣故曰天叢雲劍也

以此劍奉納伊勢太神宮神曰昔我之所遺失

之劍也其后人王第十二代影行帝之御宇東

夷叛天照太神賜此劍於景行帝皇子日本武

增補下學下二

七

種之御多羅枝最初截多羅樹枝楊弓小弓重

藤重或弦作滋弣弓本弣雁股未弣也征矢カサヤ鏑矢カサヤ

墓目墓或矢頭作引箠エヒラ空穗ウツボ尻籠レコ的鞍トクサ

金伏輪伏或鎧作覆綵ニ鞆ウツボ泥障アフリ繖カサ鞭策ウツボ

篋二字手繩タテ腹帶ハレビ手網タテ差繩サシ輿ウツボ

手輿タテ涼轎タテ大車タテ小車タテ輶ウツボ

網代捕魚處又檣柳車以檣柳葉轄三寸之輶木也

輶二字舩義同舟義同艇義同舶義同般五字舩般大舩般

曾補下是...

又樂ク龍頭リウ頤イ首シユ共ニ船フネ之ノ異ナ名ナ也ナリ又ハ云フ竜リウ頭トウ篋ケツ也ナリ

也ナリ鳥トリ也ナリ船フネ頭カビ畫エ其ノ形ノ者ナリ浮ウ家カ泛ハシ宅タク共ニ船フネ之ノ帆ホ也ナリ

欲ス船フネ不レ瀦レ波ハ浪ナミ也ナリ浮ウ家カ泛ハシ宅タク異ナ名ナ也ナリ帆ホ也ナリ

日ヒ楫カキ者ナリ筏ハカ桴フ二ニ字ノ義キ同シ槎サ張チヤウ博ハク望ボウ乘セウ一ニ字ノ蓬ホウ輓ワク輻フク

木キ名ナ也ナリ網アミ細コ僧ソウ都ト在ニ秋アキ田タ鷺ソ水スイ鳥チウ器キ也ナリ或ハ搗ツク米コメ器キ

造ツク焉コト故コト世セ俗ソク名ナ之ノ謂フ僧ソウ都ト或ハ說セツ日ヒ有リ引ヒキ板イタ鳴ナリ子コ

倭ヤマト歌ウタ又ハ云フ世セ話ワザ者ナリ謂フ之ノ兎ウサギ鼓ツヅミ云フ云フ引ヒキ板イタ之ノ類ルイ

也ナリ物モノ也ナリ飛トビ磔セツ箔ハク簾レン二ニ字ノ義キ同シ翠スイ簾レン日ヒ本ホン俗ソク或ハ作ス

暖ナン簾レン垂シ席セキ疊タガヤ半ハン疊タガヤ高カウ麗レイ綠リョク綠リョク刺サシ席セキ庭テイ義ギ

同棚也襖障子也机也几也卓案之類也座牌也

名簡翰墨也短籍籍字雙紙紙與反古也文也

夾也系圖圖與曆也度牒戒壇表紙也禮紙也

表補繪也表禱也燈補繪也輪補繪也後也

素繪異名也琴也碁也書也畫此四畫以云福也

祿壽畫也朝陽也對月畫古人句云朝陽補破

二句意以為畫圖也也蘆雁畫惠崇能畫蘆雁山

非兩人之姓名云云也文粹書名也唐日也

扁舟也故人道是舟也文也粹也

唐紙

引合

杉原

日本俗杉或作相未詳也

檀紙

薄樣

厚紙

打曇

打或作內

色紙

鳥子

紙色如鳥卵故云鳥子也

懷紙

懷或作會

宿紙

薄墨之帛也又云紙屋之所用也

修禪紙

坂東豆州紙名也色薄紅也

白楮

白麻

魚網

以上三者紙之異名

鄴瓦

陶泓

馬蹄

龍淵

陳玄

鳳末

石卿侯

以上七者硯異名也

毛穎

兔毫

毛錐子

管

城子

中書君

黑頭公

鼠尾

鼠鬚

已上八者

筆異名也

藿香

速香

惡香速游盡故云速香也

龍涎

薰陸

鷄舌

沈水

以上四者香之名也

鷓鴣班

好香色班如鷓鴣

羊蹄膏

膏藥

竺傳膏

此膏藥方者自天竺傳來故云

漆

膠竊

漿粉

御衣木

造佛材木也

獨鈷

三鈷

五鈷

火舍

香爐杵鈴

以上真言之具也鈴禪

檄

真言壇

上四

闕伽桶

梵闕伽此淨滿

乳木

護摩用之此木用白

膠木

標

壇上用之以上八種真言具也

柱杖

拂子

竹篋

打

杖助老

禪板

蒲團

辨香

以上七種禪家所用具足也

繩床

摺枕

椅子

曲祿

麝煤

油煙

松煙

玄雲

以上四者物相之器也

增補

火珠

筮篥

盖

鐘

金鼓

磬

燈明

如意

白拂

鹿杖

筆

藁筆

墨

硯

水滴

器

筆臺

書櫃

書案

簡札

步楯

所持

也 弩

黃帝造也

角弓

鞞

以箭又其中也

箛

箭室也

征箭

鳴

箭鏃

八目平題箭

鏃不銳也

短刀

刀

日刃

劍

屬鏤

又長六尺

鐵柄

戟

矛

旛

建大木

置石

也 投敵

檠

欄

鞞

答

鉗

以鐵束

盤

柳

績ヘ纒シ
巳シ干シ

鐸カキキ者ハツク著テカシ也也

盤ハシ也也

杻カキキ

械カキキ

鋌カキキ

鐮カキキ

笏カキキ玉珮カキキ古コ之ノ君ノ佩ヘ

比ヒ德トク瑱テ充チヨウ耳ミミ也也

璫カキキ

環カキキ

釧カキキ

華蓋カキキ

麈尾カキキ

權カキキ

衡カキキ鏡臺カキキ

髮カキキ被カキキ其カキキ髮カキキ也也

假髮カキキ

匹カキキ

浴斛カキキ

浴斛カキキ

浴斛カキキ

匙カキキ所カキキ以カキキ取カキキ也也

俎カキキ

碓カキキ

碓カキキ

擣カキキ衣カキキ杵カキキ

剪カキキ刀カキキ

剪カキキ刀カキキ

尺カキキ針管カキキ

錯カキキ

機カキキ

杼カキキ

箴カキキ

膝カキキ

綜カキキ

卧カキキ機カキキ

機躡カキキ

羅車カキキ

羅車カキキ

羅車カキキ

織カキキ複カキキ

卷カキキ

子カキキ簏カキキ者カキキ也也

及カキキ轉カキキ

鍋カキキ

絡カキキ埭カキキ

幕カキキ

帘カキキ

幄カキキ

幔カキキ幌カキキ

縛カキキ壁カキキ

籩カキキ除カキキ

衣カキキ架カキキ

牙カキキ床カキキ

倚カキキ

倚カキキ

子ス胡床アツラ氈カモ爲ヒキテ圓座ワタ藜器ラフツホ棺ヒキ盛所屍以

也也榔フホ者也縗衣フキ也也鞍橋クラ鞞褥クラ屨十奔ス鞞鞞

鞞イヒ杏葉キヤウ鞞カヒ雲珠ウ鈴鞞ニツ逆鞞イカ鞞鞞

吧スホ尾鞞ヲ茨藜銜ウ承鞞ニツ鞞頭フモ樓額スカ

倭クサ剉薙クサ胷索カケ絆ホ鞞キ旋子モ鞞クサ鞞鞞

犬枷ツツ蹄ワ涼取柑射纒子筌ウ藁藁

鞞ス霍ヒ泛子ウ縛サ欽キ懼サ杙エ杙杙

連枷カ口籠ク錠ロ錯キ針チ鉏キ準繩ニツ

鏡カキ 杯擊アヒ 椿柱スナ 麻柱アヒ 檜楚ヒソ 鑄カキ 於ア

揆ツキ 墨斗スミ 繩墨スミ 墨恣スミ 曲尺カキ 觸クシ 鈔カキ

髮筆ハゲ 以漆塗ツク 錯子コ 草クサ 革カウ 鞞カキ 踏フミ

鞞カキ 銘カキ 炭鉤カキ 和炭カキ 鑊鉗カキ 鑊カキ 鐸カキ

銅鐵也カキ 鍍カキ 刻カキ 鑽カキ 砥カキ 礪カキ 青礪カキ 鼎カキ 釜カキ

鏡カキ 似金而カキ 鈇子カキ 鎗カキ 稱也カキ 有カキ 鍋カキ 鈔カキ 鑼カキ 銅器カキ

金枕カキ 酒臺カキ 壘子カキ 磴カキ 酒槽カキ 杓カキ 瓢カキ

捲カキ 筥カキ 衲麵杖カキ 瓦カキ 甕カキ 坭カキ 瓶カキ

子 游堀 盆 罐 益 甌 簾 籬

蒿 笈 箒 箒 筭 箎 籬 石弓

石打征矢 衝鎗 飯櫃 浚懸 石灰 手

預矢 繳射 矰繳 床 衣柶 艤

臙 鏤盤 綠青 半首 半笛 半弓 蠅

尾 鉢付板 馬肝 佩楯 白羽 旗竿

張子 張鞍 端込 筋匙 花返 花腐

具 畫 彈皮 及首 機面 鞞 絆綱 柝

繼車ハカ 繼與ハカ 韉ハカ 同ハカ 牛縻ハカ 紉ハカ 同ハカ 游艇ハカ 舩ハカ 同ハカ 早舩ハカ

把針ハカ 鍼金ハカ 掃墨ハカ 桔槔ハカ 鑷ハカ 葩ハカ 匱ハカ

鏡箱ハカ 篋匣ハカ 三字ハカ 笈ハカ 書ハカ 履屐ハカ 蹤ハカ 三字ハカ 錘ハカ 鋤ハカ 鋤ハカ 箔ハカ

銀弔ハカ 墨蹟ハカ 檣ハカ 鋒ハカ 雕物ハカ 頰當ハカ 帆席ハカ

方盆ハカ 盆山ハカ 秉燭ハカ 燈臺ハカ 燈籠ハカ 頭巾ハカ

其ハカ 土瓶ハカ 斗帳ハカ 艦ハカ 舟ハカ 鋒矢ハカ 槌ハカ 鉦ハカ 陶ハカ

得利ハカ 同ハカ 茶盆ハカ 茶壺ハカ 茶瓢ハカ 銚泥ハカ 沈香ハカ

打版ハカ 定規ハカ 重箱ハカ 斬具ハカ 塵拍ハカ 鈴ハカ 塗籠ハカ

增補下卷下三

藤トウ 塗ヌ 桶ツケ 塗ヌ 鞞ツク 塗ヌ 足ソク 馱ダ 塗ヌ 莖シ 塗ヌ 印イン 判パン

蓋フホヒ 覆フキ 二ニ 字ジ 笛フエ 高タカ 野ノ 笈ウチ 上ウヘ 苧ソ 麻アサ 二ニ 字ジ 脇ワキ 引ヒキ 脇ワキ 當トウ

綿ワタ 齒カミ 腸チウ 纜クワ 和ワ 琴ジン 煖ワカシ 銅ドウ 香カウ 眞シン 香カウ 題テイ

香カウ 檠シウ 香カウ 包ツツ 香カウ 箸シ 株カク 立タチ 瓶ビン 花ハナ 形カタ 白シロ 足ソク 具ク 甲カウ 金カネ

太カタ 肩カテ 當トウ 金カネ 色イロ 搔カキ 楯タテ 皮カ 籠カゴ 懸カケ 盤パン 賭カケ 負マカ 勝カチ

笠カサ 壘ツツ 髮カウ 鉸カサ 笄カサ 紙カミ 隱カクレ 架カ 風カゼ 折オリ 籠カゴ

鳥トリ 籠カゴ 要カネメ 鎖カネクサリ 涎ヨダシ 懸カケ 倚ヨリ 掛カケ 腰ヨシ 輿ヨ 天テン 子シ 御ミ

物モノ 輶ヨウ 車クルマ 小コ 谷ヨキ 銖シツ 二ニ 字ジ 窰ヨウ 竈カマド 經ヨリ 燒ヤキ 丸マル 軸ヨシ 車クルマ 橫ヨシ 箒フエ 早ヨシ 容ヨシ

變天目 四手刀 四手繩 紕纏 紕搔 餘

善大鼓 托子天目 擔桶 荷桶同 大海茶器

大鼓樽 筭 刀杖 松明炬 續松同 俵 腰

輿 手束弓 手洗 高坏類 立木 箸笠

金釧 環同 玉串手箱 龍首 簞筥 珠簾

擣徒口 簞 簞 鞞 鞞義同 楯 籤 唐針

唐船 唐櫛 唐筆 唐冠 唐扇 大舉持

杖 短疏唐 人與日本 人 玉篇 狸毛筆 丹青

也相逢通言書也

唐書

上北日

繪濃繪同上料足料紙連著蕪祢名墨

傍白木側素材同上俸祿衣物同上僧藉字書

無裏筒裏具足角木綆桔槔甕同上

汲桶同上釣繪釣船鶴頸步障子綱

造花滕弦卷同鞞上椽椽妻黒

征矢瓜剪鐘貫豆子土產鼓

疏瓦鎚角籠退鼓苞苞莖暴萬

物用此字又作裏絞車同鐸同紡車同柄同絃走

箱ナカ

通神ツツ 名ナ 規弓ツツ
釣艇ツツ
燕口ツツ
時石ツツ
鞞ツツ 甲ツツ 櫛ツツ

鞞二 字二 義同 簡ツツ 筆ツツ 鞞ツツ
缸鈆ツツ 錫二 字三 義同 白鐵ツツ
長鎌ツツ

蕤籙同 心ツツ 刀ツツ 鉈ツツ
山刀同 菜刀ツツ 鋤ツツ 捺刀同

長櫃ツツ 長持ツツ 鳴子ツツ 驚ツツ 中折紙 繩索二 字二 義同 螺鈿ツツ

靴ツツ 櫛子ツツ 酒ツツ 器ツツ 落梅名 觴ツツ 落霞名 琴ツツ 蠟紙ツツ 蘭麝ツツ 香ツツ 禮盤ツツ

雷盆ツツ 胸當ツツ 頸鞞ツツ 槽ツツ 馬齒農具 耙同 席ツツ

筵二 字二 義同 紫裙ツツ 濃ツツ 足ツツ 表裏ツツ 表刺ツツ 縛褥二 字二 義同 打ツツ

敷ツツ 打刀ツツ 薄棧紙 腕貫ツツ 内曇ツツ 裡陰同 春ツツ

增補下馬下二
六三

虛蒲

空蒲

矢室

篋

篋

羽壺

壺

雲綱綠

馬杷

鐏

裡打

卯花威

畝

鞞雲珠

鞞

表敷

烏孫

腕拔

磨

磬泛子

表矢

暖席

梯子

篋

篋

矢

揉野口

野劔

乘物

駕

乘鞍

喉輪

監器拭篋

吞入

鎖筒

鎖袴

釜形

九方形

曲鏡

釘拔

喚鐘

過書

鎖鏈

鎖

鏡臺環

楔

櫛

鑲

鞞

鞞

管

錄

履子

勒

輓輓

義同

矧

根

鞍覆

鞍懸

鏝

番碗類

磁石茶

鑿

薰衣香

花

輦

匣

櫛司

櫛匣

櫛掃

花瓶

瓦礫

瓦石

瓦

燈

瓦

燈

返轉

轂

篋

口籠子

釘貫

蜘蛛手

栗形

靴

大臣

屈輪

天兒

大兒

上騰

供養

黑絲威

車菱

紅下濃

縹

付緒

曲輪

曲臺

柳

九連絲臺

官窟

閻神

矢筈

括

矢筒

矢束

矢鏹

矢

瓦 箭 鑪子 鑪 八的 藥籠 藥種

籍 取魚 杖 具壺 真筵 真角鏡 幕串

幕柱 丸根 十寸鏡 步射 眉作 抹香

葉鞠毬 義同 鞦韆 這亡 間色權 枕

丸箸 鷹 枉矢 莫目 鉉子 室 礎 松脂

曲鈞 計曳 劍尻 劍首 磬臺 毛狩羽

珪塵 珪霜 下水 滴水 滴器 雞距

毛平筆 硯屏 華足 檄書 節卷 節景

文臺 文鎮 土掘子 卧籠 薰籠 篝

文笈 振鼓 鞞 韋囊 鞞 囊 簞 簞 筆毫

翰笔 覆輪 伏輪 篋 蓋 簡札籍册

籥 筵 籥 籥 籥 籥 籥 籥 籥 籥

緣 綠座 圓座 柄立 杙 棧 柄 柯

魚 鱗 脂 燕紫 烟子 餌 苞 苴

天蓋 天冠 天目 手箱 手取 手變

手銖 手筥 手水盥 鍤炮 鉄杖 鉄

器 鐵丸 提子 北土 蝶番 泥箔 滌

器 陟釐 拍毬 輦 纏頭 脂綿

油盞 油筒 厚綵 厚紙 洗絲威 足中

絞蘭笠 編笠 洗轡 洗革 苞苴 艫

璞 天逆桿 赤曾字舩 礪 銅 鑛

青貝 鈿螺 密石 籊 篋輿 小弓 小

箭 小刀 小鼓 小反鐔 小福羅 小船

小柴黛 五輪 金 金剛 腰當 腰物

腰刀 コシカキ

腰鼓 コシタビ

緝紙 コシシ

金泥 コシタイ

金青 コシキ

碁盤 コシコ

碁筒 コシゲ

基石 コシイシ

牛黃 ゴウワウ

高麗笛 コウリフエ

胡粉 ゴコ

薦 コシ

駒板 コメクラ

火燧 コメシ

火踏 コメフミ

胡銅 コメドウ

鎗 コメリ

槽 コメ

柱 コトキ

杓 コシキ

触杖 コシバシ

木間權 コノマケン

駒藏 コメクラ

獨樂 コメタカ

狛 コノ

籠華羅 コノカケ

木密鉄 コノヒツテツ

五德 ゴトク

榼 コノ

粉糞 コノコ

子切子 コキリコ

胡鬼板 コキイタ

象眼 ゾウガン

沙鉢 サハチ

小竹筒 コタケ

象牙 ゾウガク

支狀 サヘ

逆頰 サカツラ

逆箴 サカサシ

逆葛花 サカクワ

割符 サイフ

小筵 サハシ

閑筵 サハシ

纒 サテ

雜紙 サツシ

蔡倫 サイリン

生澀 サイシ

核 クワ

首カシラ探サカサ引ヒキ下サゲ鞞カヤ下サゲ緒ヲ刺カス鑿ノミ材ガイ木モク澀サシ龜ノ

酒壺サカヅホ羽觴サカヅキ杯サカ盃ホ卮ヒ盞サン盞サン五イ字ノ帘サカ酒サ編ヒ木ノ

觥カウ同ドウ篙カウ棹サウ竿サウ三サン字ノ祭サイ文モン鯖サバ尾ヲ精サ鉛ビ鏡カ

漿ヒ三サン鈷コ佛ブツ具グ龟カメ甲カウ鞞カヤ具グ金キン幣ヘイ金キン箔ハク金キン屏ヘイ風フウ

金キン紫シ花カ鏡キョウ臺ダイ銀ギン盞サン銀ギン臺ダイ銀ギン盤パン香カウ燒タシ銀ギン

管クワン筆ヒツ插サカ月ツキ名ナ筆ヒツ杏キョウ葉エフ鞞カヤ具グ玉キョウ宸チン帝テイ王ワウ後ゴ立リツ鞞カヤ風フウ鞞カヤ切キ付ツケ

同ドウ切キ立リツ木キ鉾ホウ根ネ矢ヤ木キ割カク几キ帳チヤウ魚イサ腦ノウ龜カメ足ソク

飾カサリ物モノ警キョウ策サク尺シツ香カウ匙シ擬ギ法ホフ珠シュ欄ラン于カ箕キ裘シウ切キ符フ羽カ

物モノ飾カサリ警キョウ策サク尺シツ香カウ匙シ擬ギ法ホフ珠シュ欄ラン于カ箕キ裘シウ切キ符フ羽カ

什物

弓箭
綃張
截盤
繼練
雲母
伽羅

油滴
油盞
絃
縛桶
檠
厚
目貫

韃韃
鏢
滅金
日捧
麵盤
麵棒

耳攪
耳搖
三股戟
三日錐
神輿
御

教書
水滴
硯滴
三尋木
看上板
水

翻建水
鞞
鞞
缺柄
輻
車輪之中有

味噌漉
水瓶
水引
數珠
錫杖
什

物雜物也
書籍
鎖子
鑰子
漆膠
沙金

曾通六具六二

七九

二

紫銅

燭剪

燭鑽

笙女媧

雄黃

黃

系鞋

伶人香也簇

虎切

修羅具也

紙炮

手帕

敷草皮席

矢頭名矢鑊筒

針袋

牀机

將棊盤

鳴吻棟

白磨纏

敷目鎧

新羅琴

簧

柴曳

尻鞞大鴉目

忍緒

疾藜銜

唐鞍

白木弓

白紙

色紙

酒海

酒魁

枚子

獅子首又作

後津輪

鹿間紉

眞珠

賤

小手卷

杵鐘

白粉

笙笛

鐘木

自在物

簫ホウソウ 轆リウ 在在 白木綿シラユ

鞞シヨウ 甲カウ 尻シラ 目メ 繩ヒト

註シ 連レン 神カミ

在在 手テ 磬ケイ 弄玉リウキョク

放ホウ 下カ 品ヒン 玉ギョク 同ドウ 疏ソ 銘メイ

禪ゼン 家ケ 公コウ 笏シヤク 家ケ

用ヨウ 之ノ 銀ギン 筭サン

針シ 袋タイ

障シヤウ 子シ

請シヨウ 帳チャウ

四シ 目メ

順ジュン 弦セン

會クワイ 下ゲ 傘カサ

額ガク 金キン

額ガク 當トウ

直チキ 冑ケウ

皆ケイ 冑ケウ 同ドウ

調テウ

甲ケウ 上ジョウ 日ニチ 綴ズイ

緋ヒ 權ケン 同ドウ

火カ 威イ 鏡キョウ

櫃クワイ

柄ヘイ 杓シヤク

槍シヤウ

杓シヤク 上ジョウ 引イン 倍ヘイ 也ヤ

木キ 具ク

引イン 敷シキ

引イン 付ツケ

槌チ

筆ヒツ 海カイ 硯イン

名ナ 筆ヒツ

架カ 筆ヒツ 臺ダイ

白ヒヤク 拂フキ

白ヒヤク 蓋カイ

舳シュ 舩フネ

瓢ヒョウ 簞タン

火カ

鉢ハチ 火カ 桶ツク

鑲キョウ 鈞クン

平ヘイ 緒キョ

又マタ 簇ソク

翡ヒ 翠スイ 簪サン

肘金 ヒナナナ

檜扇 ヒノアキ

皺皮 シワハダ

鬢櫛 シヅク

鬢盥 シヅク

膝鏡 ヒザヨビ

白檀 ビロウダ

捻文 ヒネリフミ

平笠 ヒラカサ

間權 ヒマケン

表精好大口 ヒヤクシヨクオウチ

薰爐 ヒトリカ

平包 ヒラツツミ

緋袴 ヒハダ

木瓜 モウカ

持籠 モウコ

毛錐 モウスイ

毛氈 モウセン

股寄 モウモ

木毬 モウキウ

旋子 モウマ

絆 モウマ

毛穎 モウテイ

蒙求 モウモウ

文選 モンセン

鬢 モウモ

木蘭地 モクランチ

目錄 モクロク

舫 モウフナ

文書 モンショ

百手的 モウテノミト

帽子 モウカ

青鵝 モウカ

青眼 セイガン

青磁 セイジ

線鞋 センカイ

栓 セン

銚 セン

銚 セン

剡溪藤 セウケントウ

焦尾 セウビ

膳組 センクミ

織香 オリカ

燒香 セウカ

西 サイ

江壺ガウツ

名 春ハル 穢ケガレ 香カウ 鼻ハナ

仙身セニシ 銅ドウ

花ハナ 瓶ビン

切セツ 材ハ

飾カサ 御ミ 絃ツル

犀皮セウヒ

松煤シュウバイ

松シュウ 滋シ 侯コウ

墨スミ 水スイ 瓶ビン

水スイ 囊ノウ

雷ライ 盆ハチ

研木ケンキ

臍當セウダウ

右林五光

延

岩林正亮

1002329470

